



**МИНИСТЕРСТВО
ГРАДОСТРОИТЕЛЬСТВА И БЛАГОУСТРОЙСТВА
МУРМАНСКОЙ ОБЛАСТИ**

ПРИКАЗ

от « » 2024 года

№

г. Мурманск

**Об утверждении генерального плана муниципального образования
сельское поселение Ура-Губа Кольского муниципального района
Мурманской области**

Руководствуясь Градостроительным кодексом Российской Федерации, Законом Мурманской области от 27.12.2019 № 2459-01-ЗМО «О перераспределении отдельных полномочий в области градостроительной деятельности и в области земельных отношений между органами местного самоуправления муниципальных образований Мурманской области и органами государственной власти Мурманской области», Порядком осуществления перераспределенных полномочий в области градостроительной деятельности, утвержденным постановлением Правительства Мурманской области от 03.02.2020 № 31-ПП, подпунктом 3 пункта 2.25 Положения о Министерстве градостроительства и благоустройства Мурманской области, утвержденного постановлением Правительства Мурманской области от 22.11.2019 № 524-ПП, с учетом заключения о результатах публичных слушаний от 19.02.2024, **приказываю:**

1. Утвердить прилагаемый генеральный план муниципального образования сельское поселение Ура-Губа Кольского муниципального района Мурманской области.
2. Направить настоящий приказ с приложением в администрацию Кольского района.
3. Рекомендовать администрации Кольского района опубликовать настоящий приказ в официальном печатном издании органов местного самоуправления муниципального образования сельское поселение Ура-Губа Кольского муниципального района Мурманской области, разместить на официальном сайте муниципального образования сельское поселение Ура-

Губа Кольского муниципального района Мурманской области в сети Интернет, а также в государственной информационной системе обеспечения градостроительной деятельности Мурманской области.

4. Опубликовать настоящий приказ в «Электронном бюллетене Правительства Мурманской области».

5. Разместить настоящий приказ в сети Интернет на официальном сайте Министерства градостроительства и благоустройства Мурманской области.

6. Генеральный план сельского поселения Ура-Губа Кольского района Мурманской области, утвержденный решением Совета депутатов Кольского района от 19.12.2017 № 13/8 (в редакции решения Совета депутатов Кольского района от 13.05.2021 № 49/5), не применяется со дня вступления в силу настоящего приказа.

7. Контроль за исполнением настоящего приказа оставляю за собой.

**Заместитель Губернатора
Мурманской области - министр
градостроительства и благоустройства
Мурманской области**

М.Д. Гаврилова

УТВЕРЖДЕН
приказом Министерства
градостроительства и благоустройства
Мурманской области
от « » 2024 года №

**Генеральный план муниципального образования
сельское поселение Ура-Губа Кольского
муниципального района Мурманской области**

**Генеральный план муниципального образования
сельское поселение Ура-Губа Кольского
муниципального района Мурманской области**

ПОЛОЖЕНИЕ О ТЕРРИТОРИАЛЬНОМ ПЛАНИРОВАНИИ

Оглавление

1. СВЕДЕНИЯ О ВИДАХ, НАЗНАЧЕНИИ И НАИМЕНОВАНИЯХ ПЛАНИРУЕМЫХ ДЛЯ РАЗМЕЩЕНИЯ ОБЪЕКТОВ МЕСТНОГО ЗНАЧЕНИЯ МУНИЦИПАЛЬНОГО ОБРАЗОВАНИЯ, ИХ ОСНОВНЫЕ ХАРАКТЕРИСТИКИ, ИХ МЕСТОПОЛОЖЕНИЕ, А ТАКЖЕ ХАРАКТЕРИСТИКИ ЗОН С ОСОБЫМИ УСЛОВИЯМИ ИСПОЛЬЗОВАНИЯ ТЕРРИТОРИЙ....	3
2. ПАРАМЕТРЫ ФУНКЦИОНАЛЬНЫХ ЗОН. СВЕДЕНИЯ О ПЛАНИРУЕМЫХ ДЛЯ РАЗМЕЩЕНИЯ В ФУНКЦИОНАЛЬНЫХ ЗОНАХ ОБЪЕКТАХ ФЕДЕРАЛЬНОГО ЗНАЧЕНИЯ, ОБЪЕКТАХ РЕГИОНАЛЬНОГО ЗНАЧЕНИЯ, ОБЪЕКТАХ МЕСТНОГО ЗНАЧЕНИЯ, ЗА ИСКЛЮЧЕНИЕМ ЛИНЕЙНЫХ ОБЪЕКТОВ.....	4

1. СВЕДЕНИЯ О ВИДАХ, НАЗНАЧЕНИИ И НАИМЕНОВАНИЯХ ПЛАНИРУЕМЫХ ДЛЯ РАЗМЕЩЕНИЯ ОБЪЕКТОВ МЕСТНОГО ЗНАЧЕНИЯ МУНИЦИПАЛЬНОГО ОБРАЗОВАНИЯ, ИХ ОСНОВНЫЕ ХАРАКТЕРИСТИКИ, ИХ МЕСТОПОЛОЖЕНИЕ, А ТАКЖЕ ХАРАКТЕРИСТИКИ ЗОН С ОСОБЫМИ УСЛОВИЯМИ ИСПОЛЬЗОВАНИЯ ТЕРРИТОРИЙ

Планируемые объекты местного значения поселения на территории муниципального образования сельского поселения Ура-Губа Кольского района Мурманской области не предусматриваются.

2. ПАРАМЕТРЫ ФУНКЦИОНАЛЬНЫХ ЗОН. СВЕДЕНИЯ О ПЛАНИРУЕМЫХ ДЛЯ РАЗМЕЩЕНИЯ В ФУНКЦИОНАЛЬНЫХ ЗОНАХ ОБЪЕКТАХ ФЕДЕРАЛЬНОГО ЗНАЧЕНИЯ, ОБЪЕКТАХ РЕГИОНАЛЬНОГО ЗНАЧЕНИЯ, ОБЪЕКТАХ МЕСТНОГО ЗНАЧЕНИЯ, ЗА ИСКЛЮЧЕНИЕМ ЛИНЕЙНЫХ ОБЪЕКТОВ

Структура функционального зонирования настоящего генерального плана определена в соответствии с Требованиями к описанию и отображению документов территориального планирования объектов федерального значения, объектов регионального значения, объектов местного значения, утвержденными приказом Министерства экономического развития Российской Федерации от 09 января 2018 года № 10 «Об утверждении Требований к описанию и отображению в документах территориального планирования объектов федерального значения, объектов регионального значения, объектов местного значения и о признании утратившим силу приказа Минэкономразвития России от 07 декабря 2016 № 793».

Для функциональных зон установлены следующие параметры:

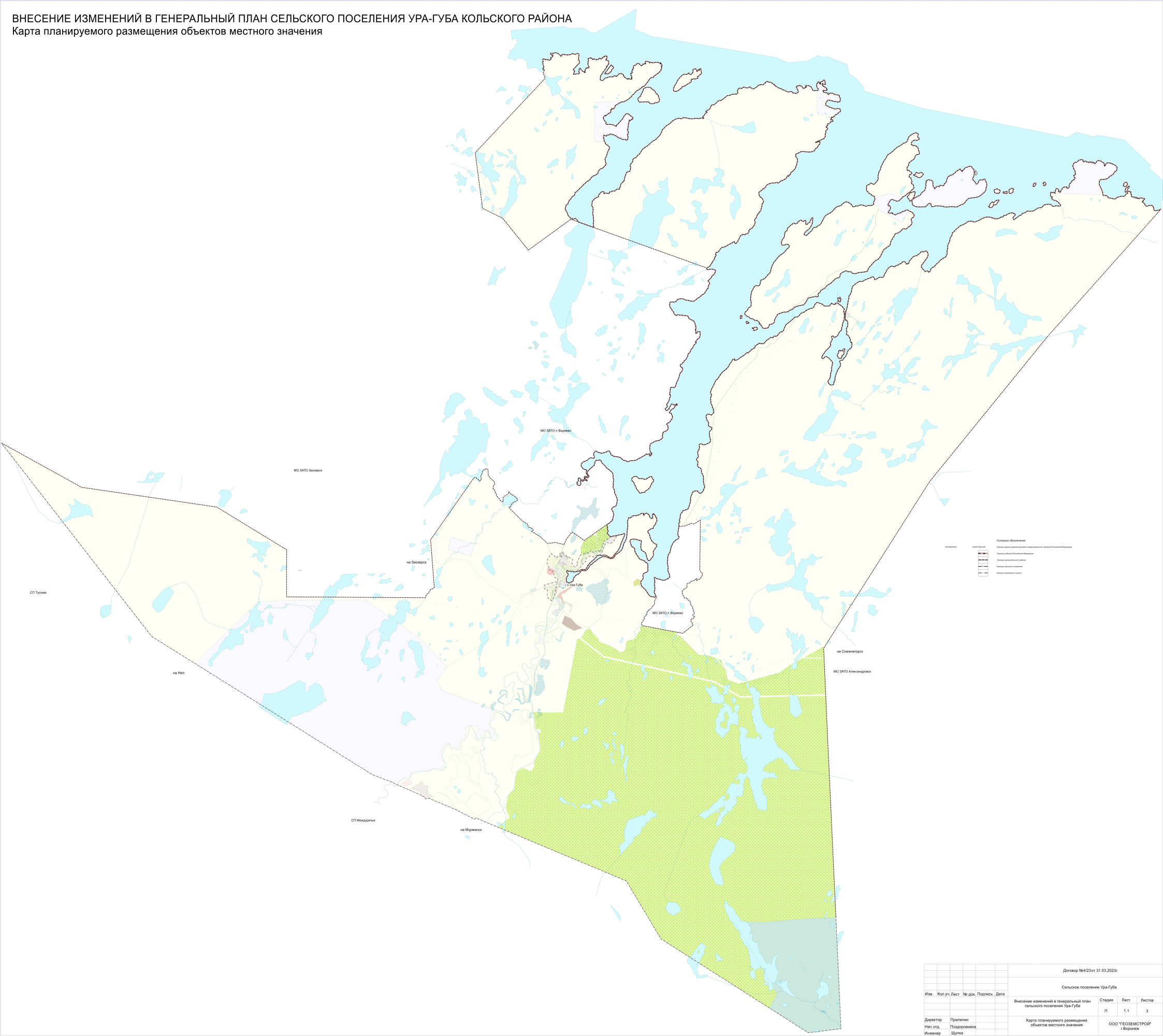
- 1) максимально допустимый коэффициент плотности застройки зоны (за исключением зон инженерной и транспортной инфраструктур и зоны сельскохозяйственного использования из земель сельскохозяйственного назначения);
- 2) максимальная и средняя этажность застройки зоны (за исключением зон инженерной и транспортной инфраструктур и зоны сельскохозяйственного использования из земель сельскохозяйственного назначения).

№ п/п	Функциональные зоны	Параметры	Сведения о планируемых для размещения объектах федерального значения, объектах регионального значения, объектах местного значения, за исключением линейных объектов
1	Жилая зона, в том числе:		
1.1	зона застройки малоэтажными жилыми домами	Максимальная этажность – 4 этажа включая мансардный, для блокированной жилой застройки – 3 этажа; Средняя этажность – 2 этажа Коэффициент застройки – 0,4 Коэффициент плотности застройки – 0,8.	
1.2	зона застройки индивидуальными жилыми домами	Максимальная этажность – 3 этажа, Средняя этажность – 2 этажа Коэффициент застройки – 0,2 Коэффициент плотности застройки – 0,4.	
2	Общественно-деловая зона, в том числе:		
2.1	многофункциональная общественно-деловая зона	Максимальная этажность зданий – 3 этажей; Средняя этажность – 2 этажа Коэффициент застройки – 1,0 Коэффициент плотности застройки – 3,0.	
2.2	зона специализированной общественной застройки	максимальная этажность зданий – 3 этажей; Средняя этажность – 2 этажа Коэффициент застройки – 0,8 Коэффициент плотности застройки – 2,4	
3	Производственная зона, в том числе:		
3.1	производственная зона	Максимальная этажность зданий – 3 этажа. Средняя этажность – не установлена. Минимальная этажность – 1 этаж. Коэффициент застройки – 0,8 Коэффициент плотности застройки – 2,4.	
3.2	коммунально-складская зона	максимальная этажность зданий – не установлена;	

№ п/п	Функциональные зоны	Параметры	Сведения о планируемых для размещения объектах федерального значения, объектах регионального значения, объектах местного значения, за исключением линейных объектов
		средняя этажность – не установлена; Коэффициент застройки – 0,6 Коэффициент плотности застройки – 1,8.	
4	Зона инженерной инфраструктуры	Предельные параметры не подлежат установлению и определяются в соответствии с СП 42.13330.2016. «Свод правил. Градостроительство. Планировка и застройка городских и сельских поселений. Актуализированная редакция СНиП 2.07.01-89*».	
5	Зона транспортной инфраструктуры	Предельные параметры не подлежат установлению и определяются в соответствии с СП 42.13330.2016. «Свод правил. Градостроительство. Планировка и застройка городских и сельских поселений. Актуализированная редакция СНиП 2.07.01-89*».	
6	Зона сельскохозяйственного использования в том числе:		
6.1	зона сельскохозяйственного использования	Предельные параметры не подлежат установлению и определяются в соответствии с СП 42.13330.2016. «Свод правил. Градостроительство. Планировка и застройка городских и сельских поселений. Актуализированная редакция СНиП 2.07.01-89*».	
6.2	производственная зона сельскохозяйственных предприятий	Предельно допустимая этажность – 3 этажа. Максимальный процент застройки – 40 %.	
6.3	зона садоводческих и огороднических некоммерческих объединений граждан	Предельно допустимая этажность – 3 этажа. Максимально допустимая высота здания (сооружения) (до конька крыши) – 8 м. Максимальный процент застройки – 40 %.	

№ п/п	Функциональные зоны	Параметры	Сведения о планируемых для размещения объектах федерального значения, объектах регионального значения, объектах местного значения, за исключением линейных объектов
7	Рекреационная зона, в том числе:		
7.1	зона озелененных территорий общего пользования (лесопарки, парки, сады, скверы, бульвары, городские леса)	Предельная высота – 12 м. Максимальный процент застройки в границах земельного участка – 60 %.	
7.2	зона отдыха	предельная этажность основных и вспомогательных зданий – до 4 этажей, включая мансардный; коэффициент плотности застройки – 0,8.	
8	Зона специального назначения, в том числе:		
8.1	зона кладбищ	Предельная высота – 7 м. Максимальный процент застройки в границах земельного участка – 60 %.	
9	Зона режимных территорий	Предельные параметры не подлежат установлению и определяются в соответствии с СП 42.13330.2016. «Свод правил. Градостроительство. Планировка и застройка городских и сельских поселений. Актуализированная редакция СНиП 2.07.01-89*».	

ВНЕСЕНИЕ ИЗМЕНЕНИЙ В ГЕНЕРАЛЬНЫЙ ПЛАН СЕЛЬСКОГО ПОСЕЛЕНИЯ УРА-ГУБА КОЛЬСКОГО РАЙОНА
Карта планируемого размещения объектов местного значения



Условные обозначения

- Дорога
- Водный объект (водоем, водохранилище, канал, река, ручей)
- Участок (земельный участок, земельный надел)
- Земельный участок (земельный надел)
- Земельный участок (земельный надел)
- Земельный участок (земельный надел)

										Договор №4/23 от 31.03.2023г.	
										Сельское поселение Ура-Губа	
Изм.	Коп.	Лист	№ док.	Подпись	Дата	Внесение изменений в генеральный план сельского поселения Ура-Губа		Стадия	Лист	Листов	
								П	1.1	3	
Директор	Приглаши					Карта планируемого размещения объектов местного значения				ООО "ГЕОЗЕМСТРОЙ" г. Воронеж	
Нач. отд.	Поздоровкина										
Инженер	Щупа										

ВНЕСЕНИЕ ИЗМЕНЕНИЙ В ГЕНЕРАЛЬНЫЙ ПЛАН СЕЛЬСКОГО ПОСЕЛЕНИЯ УРА-ГУБА КОЛЬСКОГО РАЙОНА
 Карта границ населенных пунктов (в том числе границ образуемых населенных пунктов), входящих в состав муниципального образования



- УСЛОВНЫЕ ОБОЗНАЧЕНИЯ**
- Границы единиц административно-территориального деления Российской Федерации
 - Граница субъекта Российской Федерации
 - Граница муниципального района
 - Граница сельского поселения
 - Граница населенного пункта
 - Площадные водные объекты**
 - Водоем (озеро, пруд, обводненный карьер, водохранилище)
 - Болото
 - Водоток (река, ручей, канал)
 - Море или его отдельная часть (пролив, залив, в том числе бухта, лиман и др.)

						Договор №4/23 от 31.03.2023г.					
						Сельское поселение Ура-Губа					
Изм.	Копия	Лист	№ док.	Подпись	Дата	Внесение изменений в генеральный план сельского поселения Ура-Губа			Статус	Лист	Листов
						п	1,2	3			
Директор	Приняли					Карта границ населенных пунктов (в том числе границ образуемых населенных пунктов) локация в составе муниципального образования			ООО "ГЕОЗЕМСТРОЙ" г. Воронеж		
Нач. отд.	Подоровина										
Инженер	Щупа										

ГРАФИЧЕСКОЕ ОПИСАНИЕ

местоположения границ населенных пунктов, территориальных зон,
особо охраняемых природных территорий,
зон с особыми условиями использования территории

Граница с. Ура-Губа, муниципального образования Кольского района Мурманской области
(наименование объекта, местоположение границ которого описано (далее - объект)

Раздел 1

Сведения об объекте		
№ п/п	Характеристики объекта	Описание характеристик
1	2	3
1	Местоположение объекта	184371, Мурманская обл., Кольский р-н, Ура-Губа с
2	Площадь объекта +/- величина погрешности определения площади (Р+/- Дельта Р)	1371619 кв.м ± 410 кв.м
3	Иные характеристики объекта	—

Раздел 3

Сведения о местоположении измененных (уточненных) границ объекта							
1. Система координат <u>МСК-51, зона 1</u>							
2. Сведения о характерных точках границ объекта							
Обозначение характерных точек границ	Существующие координаты, м		Измененные (уточненные) координаты, м		Метод определения координат характерной точки	Средняя квадратическая погрешность положения характерной точки (Мт), м	Описание обозначения точки на местности (при наличии)
	X	Y	X	Y			
1	2	3	4	5	6	7	8
1	–	–	679521.90	1430171.40	Картометрический метод	0.10	–
2	–	–	679550.00	1430186.40	Картометрический метод	0.10	–
3	–	–	679548.00	1430227.20	Картометрический метод	0.10	–
4	–	–	679494.50	1430218.00	Картометрический метод	0.10	–
5	–	–	679485.00	1430234.20	Картометрический метод	0.10	–
6	–	–	679480.10	1430243.20	Картометрический метод	0.10	–
7	–	–	679547.50	1430247.30	Картометрический метод	0.10	–
8	–	–	679699.40	1430264.00	Картометрический метод	0.10	–
9	–	–	679691.30	1430324.60	Картометрический метод	0.10	–
10	–	–	679597.30	1430316.70	Картометрический метод	0.10	–
11	–	–	679407.10	1430669.50	Картометрический метод	0.10	–
12	–	–	679292.20	1430621.00	Картометрический метод	0.10	–
13	–	–	679147.80	1430698.90	Картометрический метод	0.10	–
14	–	–	679122.20	1430735.50	Картометрический метод	0.10	–
15	–	–	679120.70	1430739.50	Картометрический метод	0.10	–
16	–	–	679119.80	1430742.10	Картометрический метод	0.10	–
17	–	–	679110.30	1430768.50	Картометрический метод	0.10	–
18	–	–	679244.70	1430881.20	Картометрический метод	0.10	–
19	–	–	679290.50	1430831.70	Картометрический метод	0.10	–
20	–	–	679553.00	1430953.40	Картометрический метод	0.10	–
21	–	–	679592.30	1430980.50	Картометрический метод	0.10	–
22	–	–	679674.00	1431294.40	Картометрический метод	0.10	–
23	–	–	679703.70	1431288.90	Картометрический метод	0.10	–
24	–	–	679720.00	1431350.90	Картометрический метод	0.10	–
25	–	–	679734.40	1431346.80	Картометрический метод	0.10	–
26	–	–	679745.80	1431386.60	Картометрический метод	0.10	–

					ий метод		
27	–	–	679702.60	1431399.30	Картометрический метод	0.10	–
28	–	–	679681.60	1431462.60	Картометрический метод	0.10	–
29	–	–	679698.60	1431482.90	Картометрический метод	0.10	–
30	–	–	679667.90	1431506.70	Картометрический метод	0.10	–
31	–	–	679692.60	1431525.80	Картометрический метод	0.10	–
32	–	–	679720.10	1431553.50	Картометрический метод	0.10	–
33	–	–	679763.90	1431577.60	Картометрический метод	0.10	–
34	–	–	679744.50	1431612.60	Картометрический метод	0.10	–
35	–	–	679747.60	1431626.30	Картометрический метод	0.10	–
36	–	–	679752.10	1431649.10	Картометрический метод	0.10	–
37	–	–	679748.70	1431660.20	Картометрический метод	0.10	–
38	–	–	679716.90	1431694.40	Картометрический метод	0.10	–
39	–	–	679701.40	1431712.20	Картометрический метод	0.10	–
40	–	–	679692.70	1431729.10	Картометрический метод	0.10	–
41	–	–	679692.60	1431748.00	Картометрический метод	0.10	–
42	–	–	679705.60	1431745.30	Картометрический метод	0.10	–
43	–	–	679761.80	1431739.10	Картометрический метод	0.10	–
44	–	–	679834.00	1431753.70	Картометрический метод	0.10	–
45	–	–	679875.40	1431770.50	Картометрический метод	0.10	–
46	–	–	679925.90	1431821.40	Картометрический метод	0.10	–
47	–	–	679942.60	1431820.60	Картометрический метод	0.10	–
48	–	–	679960.40	1431795.70	Картометрический метод	0.10	–
49	–	–	680013.20	1431842.60	Картометрический метод	0.10	–
50	–	–	680030.70	1431851.20	Картометрический метод	0.10	–
51	–	–	680081.70	1431842.20	Картометрический метод	0.10	–
52	–	–	680099.70	1431846.80	Картометрический метод	0.10	–
53	–	–	680091.80	1431854.80	Картометрический метод	0.10	–
54	–	–	680123.90	1431875.70	Картометрический метод	0.10	–
55	–	–	680115.40	1431910.10	Картометрический метод	0.10	–
56	–	–	680156.10	1431944.90	Картометрический метод	0.10	–
57	–	–	680184.70	1431987.20	Картометрический метод	0.10	–
58	–	–	680202.90	1432020.70	Картометрический метод	0.10	–
59	–	–	680223.80	1432065.60	Картометрический метод	0.10	–
60	–	–	680233.40	1432081.40	Картометрический	0.10	–

					ий метод		
61	–	–	680244.60	1432095.20	Картометрический метод	0.10	–
62	–	–	680263.90	1432108.90	Картометрический метод	0.10	–
63	–	–	680276.40	1432114.20	Картометрический метод	0.10	–
64	–	–	680279.60	1432122.10	Картометрический метод	0.10	–
65	–	–	680278.70	1432129.30	Картометрический метод	0.10	–
66	–	–	680276.80	1432136.40	Картометрический метод	0.10	–
67	–	–	680276.40	1432141.60	Картометрический метод	0.10	–
68	–	–	680288.30	1432149.90	Картометрический метод	0.10	–
69	–	–	680322.20	1432356.20	Картометрический метод	0.10	–
70	–	–	680132.40	1432259.70	Картометрический метод	0.10	–
71	–	–	680015.90	1432120.30	Картометрический метод	0.10	–
72	–	–	680062.60	1431965.90	Картометрический метод	0.10	–
73	–	–	680024.60	1431923.70	Картометрический метод	0.10	–
74	–	–	679915.50	1431889.30	Картометрический метод	0.10	–
75	–	–	679862.40	1431872.60	Картометрический метод	0.10	–
76	–	–	679762.90	1431808.60	Картометрический метод	0.10	–
77	–	–	679674.70	1431796.50	Картометрический метод	0.10	–
78	–	–	679646.00	1431792.40	Картометрический метод	0.10	–
79	–	–	679620.00	1431756.80	Картометрический метод	0.10	–
80	–	–	679600.10	1431739.10	Картометрический метод	0.10	–
81	–	–	679581.80	1431686.50	Картометрический метод	0.10	–
82	–	–	679590.10	1431639.00	Картометрический метод	0.10	–
83	–	–	679543.40	1431497.30	Картометрический метод	0.10	–
84	–	–	679498.20	1431468.20	Картометрический метод	0.10	–
85	–	–	679546.20	1431366.80	Картометрический метод	0.10	–
86	–	–	679527.60	1431307.80	Картометрический метод	0.10	–
87	–	–	679461.50	1431191.50	Картометрический метод	0.10	–
88	–	–	679412.60	1431177.30	Картометрический метод	0.10	–
89	–	–	679380.70	1431155.30	Картометрический метод	0.10	–
90	–	–	679356.90	1431152.90	Картометрический метод	0.10	–
91	–	–	679326.00	1431175.60	Картометрический метод	0.10	–
92	–	–	679323.40	1431122.20	Картометрический метод	0.10	–
93	–	–	679208.50	1431027.10	Картометрический метод	0.10	–
94	–	–	679078.50	1430948.70	Картометрический	0.10	–

					ий метод		
95	–	–	679020.50	1430876.30	Картометрический метод	0.10	–
96	–	–	678974.10	1430854.60	Картометрический метод	0.10	–
97	–	–	678980.30	1430812.80	Картометрический метод	0.10	–
98	–	–	678964.80	1430781.30	Картометрический метод	0.10	–
99	–	–	678929.40	1430749.60	Картометрический метод	0.10	–
100	–	–	678921.80	1430730.60	Картометрический метод	0.10	–
101	–	–	678920.90	1430707.80	Картометрический метод	0.10	–
102	–	–	678937.50	1430663.30	Картометрический метод	0.10	–
103	–	–	678931.70	1430637.30	Картометрический метод	0.10	–
104	–	–	678940.00	1430579.60	Картометрический метод	0.10	–
105	–	–	678939.40	1430555.30	Картометрический метод	0.10	–
106	–	–	678945.20	1430539.90	Картометрический метод	0.10	–
107	–	–	678954.00	1430528.80	Картометрический метод	0.10	–
108	–	–	678942.80	1430515.60	Картометрический метод	0.10	–
109	–	–	678945.90	1430499.00	Картометрический метод	0.10	–
110	–	–	678954.60	1430487.60	Картометрический метод	0.10	–
111	–	–	678974.30	1430478.10	Картометрический метод	0.10	–
112	–	–	678983.80	1430451.00	Картометрический метод	0.10	–
113	–	–	679009.30	1430420.50	Картометрический метод	0.10	–
114	–	–	678979.60	1430427.10	Картометрический метод	0.10	–
115	–	–	678962.00	1430428.10	Картометрический метод	0.10	–
116	–	–	678944.10	1430422.50	Картометрический метод	0.10	–
117	–	–	678900.20	1430431.40	Картометрический метод	0.10	–
118	–	–	678878.10	1430450.70	Картометрический метод	0.10	–
119	–	–	678828.70	1430482.40	Картометрический метод	0.10	–
120	–	–	678810.20	1430487.80	Картометрический метод	0.10	–
121	–	–	678779.80	1430477.80	Картометрический метод	0.10	–
122	–	–	678749.00	1430449.10	Картометрический метод	0.10	–
123	–	–	678726.90	1430434.90	Картометрический метод	0.10	–
124	–	–	678709.70	1430425.20	Картометрический метод	0.10	–
125	–	–	678671.60	1430415.80	Картометрический метод	0.10	–
126	–	–	678611.20	1430415.00	Картометрический метод	0.10	–
127	–	–	678602.00	1430412.30	Картометрический метод	0.10	–
128	–	–	678597.60	1430403.40	Картометрический	0.10	–

					ий метод		
129	–	–	678588.10	1430401.50	Картометрический метод	0.10	–
130	–	–	678575.60	1430413.00	Картометрический метод	0.10	–
131	–	–	678566.00	1430417.20	Картометрический метод	0.10	–
132	–	–	678554.90	1430428.10	Картометрический метод	0.10	–
133	–	–	678542.30	1430432.20	Картометрический метод	0.10	–
134	–	–	678517.90	1430439.50	Картометрический метод	0.10	–
135	–	–	678492.60	1430433.80	Картометрический метод	0.10	–
136	–	–	678470.70	1430431.90	Картометрический метод	0.10	–
137	–	–	678453.20	1430433.30	Картометрический метод	0.10	–
138	–	–	678441.00	1430424.10	Картометрический метод	0.10	–
139	–	–	678433.60	1430402.20	Картометрический метод	0.10	–
140	–	–	678319.30	1430338.50	Картометрический метод	0.10	–
141	–	–	678296.00	1430266.00	Картометрический метод	0.10	–
142	–	–	678313.70	1430246.50	Картометрический метод	0.10	–
143	–	–	678372.60	1430152.20	Картометрический метод	0.10	–
144	–	–	678360.90	1430071.10	Картометрический метод	0.10	–
145	–	–	678343.50	1430045.60	Картометрический метод	0.10	–
146	–	–	678343.10	1430037.90	Картометрический метод	0.10	–
147	–	–	678342.30	1430022.80	Картометрический метод	0.10	–
148	–	–	678342.10	1430015.20	Картометрический метод	0.10	–
149	–	–	678340.50	1430009.30	Картометрический метод	0.10	–
150	–	–	678309.30	1430004.80	Картометрический метод	0.10	–
151	–	–	678270.00	1430001.80	Картометрический метод	0.10	–
152	–	–	678256.00	1430000.50	Картометрический метод	0.10	–
153	–	–	678245.80	1429996.50	Картометрический метод	0.10	–
154	–	–	678236.90	1429995.50	Картометрический метод	0.10	–
155	–	–	678228.40	1429996.80	Картометрический метод	0.10	–
156	–	–	678118.60	1429983.70	Картометрический метод	0.10	–
157	–	–	678076.20	1429976.80	Картометрический метод	0.10	–
158	–	–	678046.20	1429969.40	Картометрический метод	0.10	–
159	–	–	678018.90	1429961.00	Картометрический метод	0.10	–
160	–	–	677988.10	1429950.70	Картометрический метод	0.10	–
161	–	–	677954.90	1429935.30	Картометрический метод	0.10	–
162	–	–	677902.30	1429915.30	Картометрический	0.10	–

					ий метод		
163	–	–	677856.80	1429896.60	Картометрический метод	0.10	–
164	–	–	677811.40	1429875.60	Картометрический метод	0.10	–
165	–	–	677820.00	1429859.60	Картометрический метод	0.10	–
166	–	–	677857.50	1429778.30	Картометрический метод	0.10	–
167	–	–	677967.70	1429682.90	Картометрический метод	0.10	–
168	–	–	678212.80	1429694.40	Картометрический метод	0.10	–
169	–	–	678243.20	1429695.90	Картометрический метод	0.10	–
170	–	–	678263.60	1429601.50	Картометрический метод	0.10	–
171	–	–	678309.70	1429572.30	Картометрический метод	0.10	–
172	–	–	678332.10	1429572.00	Картометрический метод	0.10	–
173	–	–	678421.00	1429571.10	Картометрический метод	0.10	–
174	–	–	678482.70	1429803.40	Картометрический метод	0.10	–
175	–	–	678546.80	1429994.70	Картометрический метод	0.10	–
176	–	–	678544.90	1430071.30	Картометрический метод	0.10	–
177	–	–	678595.00	1430089.40	Картометрический метод	0.10	–
178	–	–	678635.40	1430094.80	Картометрический метод	0.10	–
179	–	–	678658.30	1430095.20	Картометрический метод	0.10	–
180	–	–	678692.30	1430088.80	Картометрический метод	0.10	–
181	–	–	678698.20	1429988.80	Картометрический метод	0.10	–
182	–	–	678824.60	1429946.40	Картометрический метод	0.10	–
183	–	–	678911.20	1429949.30	Картометрический метод	0.10	–
184	–	–	678953.40	1429867.10	Картометрический метод	0.10	–
185	–	–	678993.90	1429878.70	Картометрический метод	0.10	–
186	–	–	679004.80	1429764.20	Картометрический метод	0.10	–
187	–	–	679079.40	1429779.70	Картометрический метод	0.10	–
188	–	–	679134.20	1429721.80	Картометрический метод	0.10	–
189	–	–	679269.00	1429677.20	Картометрический метод	0.10	–
190	–	–	679396.80	1429691.50	Картометрический метод	0.10	–
191	–	–	679641.40	1429836.00	Картометрический метод	0.10	–
192	–	–	679464.40	1430055.20	Картометрический метод	0.10	–
193	–	–	679528.40	1430081.30	Картометрический метод	0.10	–
194	–	–	679534.40	1430150.00	Картометрический метод	0.10	–
1	–	–	679521.90	1430171.40	Картометрический метод	0.10	–

3. Сведения о характерных точках части (частей) границы объекта							
-	-	-	-	-	-	-	-