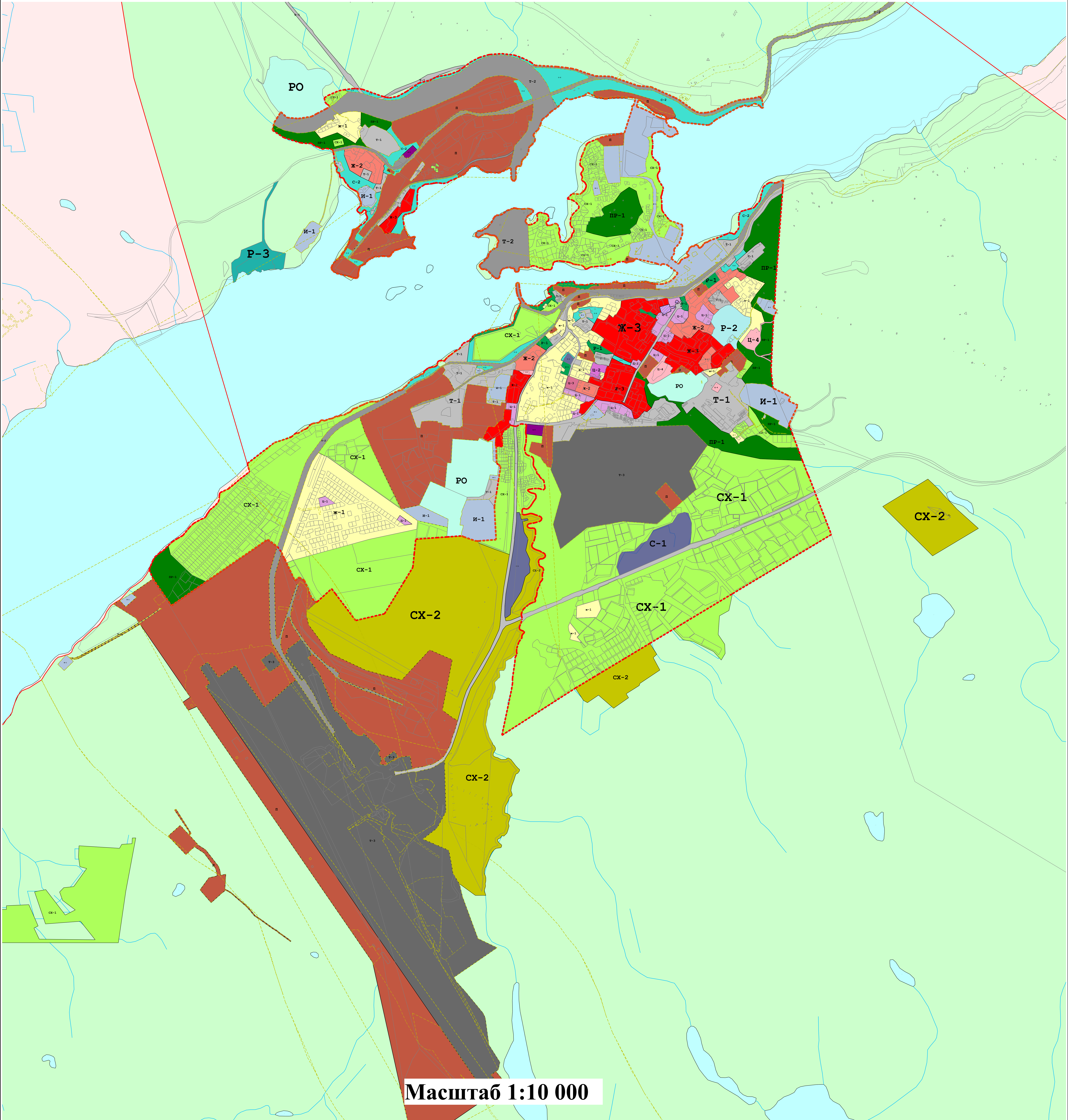


Правила землепользования и застройки городского поселения

Мурмаши Кольского муниципального района Мурманской

области

Карта градостроительного зонирования поселка городского типа Мурмаши



Масштаб 1:10 000

Условные обозначения:		- Граница муниципального образования	- Граница населенного пункта	- Границы земельных участков	- Граница объекта культурного наследия	- Зоны с особыми условиями использования территорий	- Ж-1 Зона застройки индивидуальными жилыми домами	- Ж-2 Зона застройки малоэтажными жилыми домами
- Ж-3 Зона застройки многоэтажными жилыми домами	- Ц-1 Зона делового, общественного и коммерческого назначения	- Ц-2 Зона размещения объектов здравоохранения	- Ц-3 Зона размещения культовых сооружений	- Ц-4 Зона для занятий физкультурой и спортом	- Ц-5 Зона по обслуживанию производственной зоны	- П-1 Зона размещения производственных и коммунально-складских объектов	- И-1 Зона размещения объектов инженерной инфраструктуры	- Т-1 Зона размещения объектов автомобильного транспорта
- И-1 Зона размещения объектов инженерной инфраструктуры	- Т-1 Зона размещения объектов автомобильного транспорта	- Т-2 Зона размещения объектов железнодорожного транспорта	- Т-3 Зона размещения объектов воздушного транспорта	- СХ-1 Зона для ведения садоводства и огородничества	- СХ-2 Зона размещения объектов сельскохозяйственного использования	- Р-1 Зеленые насаждения общего пользования	- Р-2 Санаторий-профилакторий	- Р-3 Рекреационная зона
- Р-2 Санаторий-профилакторий	- Р-3 Рекреационная зона	- С-1 Зона размещения кладбищ	- С-2 Зеленые насаждения специального назначения	- РО Зона военных и режимных объектов	- ПР-1 Участки естественных насаждений			