



**МИНИСТЕРСТВО  
ГРАДОСТРОИТЕЛЬСТВА И БЛАГОУСТРОЙСТВА  
МУРМАНСКОЙ ОБЛАСТИ**

**ПРИКАЗ**

от « 26 » сентября 2024 года

№ 150

г. Мурманск

**Об утверждении генерального плана муниципального образования  
сельское поселение Ловозеро Ловозерского муниципального района  
Мурманской области**

Руководствуясь Градостроительным кодексом Российской Федерации, Законом Мурманской области от 27.12.2019 № 2459-01-ЗМО «О перераспределении отдельных полномочий в области градостроительной деятельности и в области земельных отношений между органами местного самоуправления муниципальных образований Мурманской области и органами государственной власти Мурманской области», Порядком осуществления перераспределенных полномочий в области градостроительной деятельности, утвержденным постановлением Правительства Мурманской области от 03.02.2020 № 31-ПП, подпунктом 3 пункта 2.25 Положения о Министерстве градостроительства и благоустройства Мурманской области, утвержденного постановлением Правительства Мурманской области от 22.11.2019 № 524-ПП, с учетом заключения о результатах публичных слушаний от 24.10.2023, **приказываю:**

1. Утвердить прилагаемый генеральный план муниципального образования сельское поселение Ловозеро Ловозерского муниципального района Мурманской области.
2. Направить настоящий приказ с приложением в администрацию Ловозерского района.
3. Рекомендовать администрации Ловозерского района опубликовать настоящий приказ в официальном печатном издании органов местного самоуправления Ловозерского муниципального района Мурманской области, разместить на официальном сайте муниципального образования Ловозерского

муниципального района Мурманской области в сети Интернет, а также в государственной информационной системе обеспечения градостроительной деятельности Мурманской области.

4. Опубликовать настоящий приказ в «Электронном бюллетене Правительства Мурманской области».

5. Разместить настоящий приказ в сети Интернет на официальном сайте Министерства градостроительства и благоустройства Мурманской области.

6. Генеральный план муниципального образования сельское поселение Ловозеро Ловозерского района, утвержденный решением Совета депутатов сельского поселения Ловозеро Ловозерского района от 27.12.2012 № 135, не применяется со дня вступления в силу настоящего приказа.

7. Настоящий приказ вступает в силу со дня официального опубликования.

8. Контроль за исполнением настоящего приказа оставляю за собой.

**И.о. заместителя Губернатора  
Мурманской области - министра  
градостроительства и благоустройства  
Мурманской области**

**М.Д. Гаврилова**

УТВЕРЖДЕН  
приказом Министерства  
градостроительства и благоустройства  
Мурманской области  
от 26.09.2024 № 150

**Генеральный план муниципального образования  
сельское поселение Ловозеро Ловозерского  
муниципального района Мурманской области**

**Генеральный план муниципального образования  
сельское поселение Ловозеро Ловозерского  
муниципального района Мурманской области**

**ПОЛОЖЕНИЕ О ТЕРРИТОРИАЛЬНОМ ПЛАНИРОВАНИИ**



## Оглавление

1.СВЕДЕНИЯ О ВИДАХ, НАЗНАЧЕНИИ И НАИМЕНОВАНИЯХ ПЛАНИРУЕМЫХ ДЛЯ РАЗМЕЩЕНИЯ ОБЪЕКТОВ МЕСТНОГО ЗНАЧЕНИЯ МУНИЦИПАЛЬНОГО ОБРАЗОВАНИЯ, ИХ ОСНОВНЫЕ ХАРАКТЕРИСТИКИ, ИХ МЕСТОПОЛОЖЕНИЕ, А ТАКЖЕ ХАРАКТЕРИСТИКИ ЗОН С ОСОБЫМИ УСЛОВИЯМИ ИСПОЛЬЗОВАНИЯ ТЕРРИТОРИЙ....	2
Планируемые для размещения на территории муниципального образования сельское поселение Ловозеро Ловозерского муниципального района Мурманской области объекты культурного обслуживания .....	3
Планируемые для размещения на территории муниципального образования сельское поселение Ловозеро Ловозерского муниципального района Мурманской области объекты физической культуры и массового спорта .....	3
Планируемые для размещения на территории муниципального образования сельское поселение Ловозеро Ловозерского муниципального района Мурманской области объекты в области водоснабжения .....	3
Планируемые для размещения на территории муниципального образования сельское поселение Ловозеро Ловозерского муниципального района Мурманской области объекты в области водоотведения .....	6
Планируемые для размещения на территории муниципального образования сельское поселение Ловозеро Ловозерского муниципального района Мурманской области объекты специального назначения .....	6
2.ПАРАМЕТРЫ ФУНКЦИОНАЛЬНЫХ ЗОН. СВЕДЕНИЯ О ПЛАНИРУЕМЫХ ДЛЯ РАЗМЕЩЕНИЯ В ФУНКЦИОНАЛЬНЫХ ЗОНАХ ОБЪЕКТАХ ФЕДЕРАЛЬНОГО ЗНАЧЕНИЯ, ОБЪЕКТАХ РЕГИОНАЛЬНОГО ЗНАЧЕНИЯ, ОБЪЕКТАХ МЕСТНОГО ЗНАЧЕНИЯ, ЗА ИСКЛЮЧЕНИЕМ ЛИНЕЙНЫХ ОБЪЕКТОВ.....	7
Приложение 1 .....	13
Приложение 2 .....	18

**1. СВЕДЕНИЯ О ВИДАХ, НАЗНАЧЕНИИ И НАИМЕНОВАНИЯХ  
ПЛАНИРУЕМЫХ ДЛЯ РАЗМЕЩЕНИЯ ОБЪЕКТОВ МЕСТНОГО ЗНАЧЕНИЯ  
МУНИЦИПАЛЬНОГО ОБРАЗОВАНИЯ, ИХ ОСНОВНЫЕ ХАРАКТЕРИСТИКИ, ИХ  
МЕСТОПОЛОЖЕНИЕ, А ТАКЖЕ ХАРАКТЕРИСТИКИ ЗОН С ОСОБЫМИ УСЛОВИЯМИ  
ИСПОЛЬЗОВАНИЯ ТЕРРИТОРИЙ**

Перечень объектов местного значения, размещаемых в пределах муниципального образования сельское поселение Ловозеро Ловозерского муниципального района Мурманской области сформирован на основании материалов по обоснованию внесения изменений в генеральный план, программ комплексного развития систем коммунальной инфраструктуры, действующих муниципальных программ и утвержденных проектов планировки.

Сведения о характеристиках зон с особыми условиями использования территорий в случае, если установление таких зон требуется в соответствии с законодательством (разрешенные виды использования земельных участков в границах зоны. Запрещенные виды использования земельных участков в границах зоны), приведены в виде отсылочных норм на нормативные правовые акты, регулирующие вопросы установления тех или иных зон с особыми условиями использования территории.

Величина радиуса зоны от границ земельного участка и ее площадь приведены в таблицах в случаях, если имеющиеся данные по характеристикам объекта позволяют однозначно судить о величине такого радиуса и площади.

**Планируемые для размещения на территории муниципального образования сельское поселение Ловозеро Ловозерского муниципального района Мурманской области объекты культурного обслуживания**

№ п/п	Наименование объекта	Статус	Назначение	Основные характеристики	Местоположение	Характеристика зон с особыми условиями использования территорий
1	культурно-развлекательный центр	строительство	развитие культурного обслуживания	150 мест	с. Ловозеро	Не устанавливается

**Планируемые для размещения на территории муниципального образования сельское поселение Ловозеро Ловозерского муниципального района Мурманской области объекты физической культуры и массового спорта**

№ п/п	Наименование объекта	Статус	Назначение	Основные характеристики	Местоположение	Характеристика зон с особыми условиями использования территорий
1	плоскостное спортивное сооружение	строительство	развитие сети физической культуры и спорта	750 м <sup>2</sup>	с. Ловозеро	Не устанавливается
2	плоскостное спортивное сооружение	строительство	развитие сети физической культуры и спорта	750 м <sup>2</sup>	с. Ловозеро	
3	плоскостное спортивное сооружение	строительство	развитие сети физической культуры и спорта	400 м <sup>2</sup>	с. Сосновка	

**Планируемые для размещения на территории муниципального образования сельское поселение Ловозеро Ловозерского муниципального района Мурманской области объекты в области водоснабжения**

№ п/п	Наименование объекта	Статус	Назначение	Основные характеристики	Местоположение	Характеристика зон с особыми условиями использования территорий
1.	Водопровод	строительство	обеспечение водоснабжением населения	2781 м	с. Ловозеро	санитарной охраны источников водоснабжения и водопроводов питьевого назначения» п. 2.2: граница первого пояса зоны санитарной охраны принимается не менее 30 м от водозабора при
2.	РВЧ	строительство	обеспечение водоснабжением населения	100 м <sup>3</sup>	с. Ловозеро	

№ п/п	Наименование объекта	Статус	Назначение	Основные характеристики	Местоположение	Характеристика зон с особыми условиями использования территорий
3.	Водопроводные очистные сооружения (ВОС)	реконструкция	обеспечение водоснабжением населения	3200 м3/сут	с. Ловозеро	использовании защищенных подземных вод и на расстоянии не менее 50 м – при использовании недостаточно защищенных подземных вод, границы второго и третьего поясов определяются гидродинамическими расчетами
4.	Насосная станция	реконструкция	обеспечение водоснабжением населения	300 м3/сут	с. Ловозеро	
5.	Водонапорная башня	строительство	обеспечение водоснабжением населения	100 м3	с. Ловозеро	
6.	Водопровод	строительство	обеспечение водоснабжением населения	10552 м	с. Краснощелье	
7.	Водозабор	строительство	обеспечение водоснабжением населения	300 м3/сут	с. Краснощелье	
8.	РВЧ	строительство	обеспечение водоснабжением населения	2 по 100 м3	с. Краснощелье	
9.	Водопроводные очистные сооружения (ВОС)	строительство	обеспечение водоснабжением населения	300 м3/сут	с. Краснощелье	
10.	Насосная станция	строительство	обеспечение водоснабжением населения	21,63 тыс м3/год	с. Краснощелье	
11.	Водопровод	строительство	обеспечение водоснабжением населения	1300 м	с. Каневка	
12.	Водозабор	строительство	обеспечение водоснабжением населения	300 м3/сут	с. Каневка	

№ п/ п	Наименование объекта	Статус	Назначение	Основные характеристики	Местоположение	Характеристика зон с особыми условиями использования территорий
13.	РВЧ	строительство	обеспечение водоснабжением населения	50 м3	с. Каневка	
14.	Водопроводные очистные сооружения (ВОС)	строительство	обеспечение водоснабжением населения	300 м3/сут	с. Каневка	
15.	Насосная станция	строительство	обеспечение водоснабжением населения	350 м3/сут	с. Каневка	
16.	Водопровод	строительство	обеспечение водоснабжением населения	3500 м	с. Сосновка	
17.	Водозабор	строительство	обеспечение водоснабжением населения	300 м3/сут	с. Сосновка	
18.	РВЧ	строительство	обеспечение водоснабжением населения	50 м3	с. Сосновка	
19.	Водопроводные очистные сооружения (ВОС)	строительство	обеспечение водоснабжением населения	300 м3/сут	с. Сосновка	
20.	Насосная станция	строительство	обеспечение водоснабжением населения	300 м3/сут	с. Сосновка	

**Планируемые для размещения на территории муниципального образования сельское поселение Ловозеро Ловозерского муниципального района Мурманской области объекты в области водоотведения**

№ п/п	Наименование объекта	Статус	Назначение	Основные характеристики	Местоположение	Характеристика зон с особыми условиями использования территорий
1.	КНС №2	реконструкция	обеспечение водоотведения	45 м3/ч	с. Ловозеро	СанПиН 2.2.1/2.1.1.1200-03 «Санитарно-защитные зоны и санитарная классификация предприятий, сооружений и иных объектов» таблица 7.1.2
2.	КНС	строительство	обеспечение водоотведения	34 м3/ч	с. Ловозеро	
3.	КНС №1	реконструкция	обеспечение водоотведения	65 м3/ч	с. Ловозеро	
4.	КОС	реконструкция	обеспечение водоотведения	2700 м3/сут	с. Ловозеро	
5.	сети водоотведения	строительство	обеспечение водоотведения	2,78 км	с. Ловозеро	СП 42.13330.2011. Свод правил. Градостроительство. Планировка и застройка городских и сельских поселений, таблица 15
6.	сети водоотведения	строительство	обеспечение водоотведения	10,56 км	с. Краснощелье	
7.	КНС	строительство	обеспечение водоотведения	50 м3/ч	с. Краснощелье	
8.	КНС	строительство	обеспечение водоотведения	50 м3/ч	с. Краснощелье	
9.	КОС	строительство	обеспечение водоотведения	1000 м3/ч	с. Краснощелье	

**Планируемые для размещения на территории муниципального образования сельское поселение Ловозеро Ловозерского муниципального района Мурманской области объекты специального назначения**

№ п/п	Наименование объекта	Статус	Назначение	Основные характеристики	Местоположение	Характеристика зон с особыми условиями использования территорий
1	кладбище	строительство	организация захоронений	1,17 га	с. Ловозеро	санитарно-защитная зона устанавливается в соответствии с СанПиНом 2.2.1/2.1.1.1200-03



## **2. ПАРАМЕТРЫ ФУНКЦИОНАЛЬНЫХ ЗОН. СВЕДЕНИЯ О ПЛАНИРУЕМЫХ ДЛЯ РАЗМЕЩЕНИЯ В ФУНКЦИОНАЛЬНЫХ ЗОНАХ ОБЪЕКТАХ ФЕДЕРАЛЬНОГО ЗНАЧЕНИЯ, ОБЪЕКТАХ РЕГИОНАЛЬНОГО ЗНАЧЕНИЯ, ОБЪЕКТАХ МЕСТНОГО ЗНАЧЕНИЯ, ЗА ИСКЛЮЧЕНИЕМ ЛИНЕЙНЫХ ОБЪЕКТОВ**

Структура функционального зонирования настоящего генерального плана определена в соответствии с Требованиями к описанию и отображению документов территориального планирования объектов федерального значения, объектов регионального значения, объектов местного значения, утвержденными приказом Министерства экономического развития Российской Федерации от 09 января 2018 года № 10 «Об утверждении Требований к описанию и отображению в документах территориального планирования объектов федерального значения, объектов регионального значения, объектов местного значения и о признании утратившим силу приказа Минэкономразвития России от 07 декабря 2016и № 793».

Для функциональных зон установлены следующие параметры:

1) максимально допустимый коэффициент плотности застройки зоны (за исключением зон инженерной и транспортной инфраструктур и зоны сельскохозяйственного использования из земель сельскохозяйственного назначения);

2) максимальная и средняя этажность застройки зоны (за исключением зон инженерной и транспортной инфраструктур и зоны сельскохозяйственного использования из земель сельскохозяйственного назначения).

Параметры функциональных зон, установленные в положении о территориальном планировании, могут быть применены при подготовке (внесении изменений) правил землепользования и застройки муниципального образования сельское поселение Ловозеро Ловозерского муниципального района Мурманской области.

№ п/п	Функциональные зоны	Параметры	Сведения о планируемых для размещения объектах федерального значения, объектах регионального значения, объектах местного значения, за исключением линейных объектов
1	Жилая зона, в том числе:		
1.1	зона застройки среднеэтажными жилыми домами	Максимальная этажность – 8 этажей Средняя этажность – 5 этажа Коэффициент застройки – 0,4 Коэффициент плотности застройки – 0,8.	
1.2	зона застройки малоэтажными жилыми домами	Максимальная этажность – 4 этажа включая мансардный, для блокированной жилой застройки – 3 этажа; Средняя этажность – 2 этажа Коэффициент застройки – 0,4 Коэффициент плотности застройки – 0,8.	
1.3	зона застройки индивидуальными жилыми домами	Максимальная этажность – 3 этажа, Средняя этажность – 2 этажа Коэффициент застройки – 0,2 Коэффициент плотности застройки – 0,4.	
2	Общественно-деловая зона, в том числе:		
2.1	многофункциональная общественно-деловая зона	Максимальная этажность зданий – 3 этажей; Средняя этажность – 2 этажа Коэффициент застройки – 1,0 Коэффициент плотности застройки – 3,0.	
2.2	зона специализированной общественной застройки	максимальная этажность зданий – 3 этажей; Средняя этажность – 2 этажа Коэффициент застройки – 0,8 Коэффициент плотности застройки – 2,4	<u>Объекты регионального значения:</u> – строительство модульного фельдшерско-акушерского пункта в н.п. Каневка; – строительство модульного фельдшерско-акушерского пункта в с. Краснощелье – строительство физкультурно-оздоровительного комплекса в с. Ловозеро <u>Объекты местного значения района:</u> – строительство детского сада на 100 мест <u>Объекты местного значения:</u>

№ п/п	Функциональные зоны	Параметры	Сведения о планируемых для размещения объектах федерального значения, объектах регионального значения, объектах местного значения, за исключением линейных объектов
			<ul style="list-style-type: none"> <li>– строительство культурно-развлекательного центра на 150 мест в с. Ловозеро.</li> <li>– строительство плоскостного спортивного сооружения в с. Ловозеро в районе нового жилищного строительства (северная часть);</li> <li>– строительство плоскостного спортивного сооружения в с. Ловозеро в районе нового жилищного строительства (южная часть);</li> <li>– строительство плоскостного спортивного сооружения в с. Сосновка.</li> </ul>
3	Производственная зона, в том числе:		
3.1	производственная зона	<p>Максимальная этажность зданий – 3 этажа.  Средняя этажность – не установлена.  Минимальная этажность – 1 этаж.  Коэффициент застройки – 0,8  Коэффициент плотности застройки – 2,4.</p>	
3.2	коммунально-складская зона	<p>максимальная этажность зданий – не установлена;  средняя этажность – не установлена;  Коэффициент застройки – 0,6  Коэффициент плотности застройки – 1,8.</p>	
4	Научно-производственная зона		
5	Зона инженерной инфраструктуры	<p>Предельные параметры не подлежат установлению и определяются в соответствии с СП 42.13330.2016. «Свод правил. Градостроительство. Планировка и застройка городских и сельских поселений. Актуализированная редакция СНиП 2.07.01-89*».</p>	<p><u>Объекты местного значения:</u></p> <ul style="list-style-type: none"> <li>– Строительство РВЧ с. Ловозеро;</li> <li>– Реконструкция ВОС (3200 м3/сут) с. Ловозеро;</li> <li>– Реконструкция насосных станций с. Ловозеро;</li> </ul>

№ п/п	Функциональные зоны	Параметры	Сведения о планируемых для размещения объектах федерального значения, объектах регионального значения, объектах местного значения, за исключением линейных объектов
			<ul style="list-style-type: none"> <li>– Строительство новой водонапорной башни с. Ловозеро.</li> <li>– Проведение изыскательских работ и оборудование новых водозаборов с. Краснощелье;</li> <li>– Сооружение РВЧ с. Краснощелье;</li> <li>– Сооружение станции водоочистки с. Краснощелье;</li> <li>– Сооружение водонасосной станции 2-го подъема с. Краснощелье;</li> <li>– Проведение изыскательских работ и оборудование новых водозаборов с. Каневка</li> <li>– Сооружение РВЧ с. Каневка;</li> <li>– Сооружение станции водоочистки с. Каневка;</li> <li>– Сооружение водонасосной станции 2-го подъема с. Каневка;</li> <li>– Проведение изыскательских работ и оборудование новых водозаборов с. Сосновка;</li> <li>– Сооружение РВЧ с.Сосновка;</li> <li>– Сооружение станции водоочистки с. Сосновка;</li> <li>– Сооружение водонасосной станции 2-го подъема с. Сосновка;</li> <li>– Восстановление существующей КНС №2 производительностью 45 м3/ч в с.Ловозеро;</li> <li>– Строительство новой КНС производительностью 34 м3/ч в с. Ловозеро</li> <li>– Реконструкция КНС №1 производительностью 65 м3/ч в с. Ловозеро;</li> </ul>

№ п/п	Функциональные зоны	Параметры	Сведения о планируемых для размещения объектах федерального значения, объектах регионального значения, объектах местного значения, за исключением линейных объектов
			<ul style="list-style-type: none"> <li>– Строительство КОС в с. Ловозеро</li> <li>– Строительство КНС производительностью 10 м3/ч в с. Краснощелье;</li> <li>– Строительство КНС производительность 5 м3/ч в с. Краснощелье</li> </ul> Строительство КОС в с. Краснощелье.
6	Зона транспортной инфраструктуры	Предельные параметры не подлежат установлению и определяются в соответствии с СП 42.13330.2016. «Свод правил. Градостроительство. Планировка и застройка городских и сельских поселений. Актуализированная редакция СНиП 2.07.01-89*».	
7	Зона сельскохозяйственного использования в том числе:		
7.1	зона сельскохозяйственного использования	Предельные параметры не подлежат установлению и определяются в соответствии с СП 42.13330.2016. «Свод правил. Градостроительство. Планировка и застройка городских и сельских поселений. Актуализированная редакция СНиП 2.07.01-89*».	
7.2	производственная зона сельскохозяйственных предприятий	Предельно допустимая этажность – 3 этажа. Максимальный процент застройки – 40 %.	<u>Объекты регионального значения:</u> – Модернизация технической базы оленеводства СХПК "Тундра"
8	Рекреационная зона, в том числе:		
8.1	зона озелененных территорий общего пользования (лесопарки, парки, сады, скверы, бульвары, городские леса)	Предельная высота – 12 м. Максимальный процент застройки в границах земельного участка – 60 %.	

№ п/п	Функциональные зоны	Параметры	Сведения о планируемых для размещения объектах федерального значения, объектах регионального значения, объектах местного значения, за исключением линейных объектов
8.2	зона отдыха	предельная этажность основных и вспомогательных зданий – до 4 этажей, включая мансардный; коэффициент плотности застройки – 0,8.	
8.3	иные рекреационные зоны	Предельное количество надземных этажей – 3. Максимальный процент застройки в границах земельного участка – 40 %.	
9	Зона специального назначения, в том числе:		
9.1	зона кладбищ	Предельная высота – 7 м. Максимальный процент застройки в границах земельного участка – 60 %.	<u>Объекты местного значения:</u> – формирование земельного участка в с. Каневка (оформление документов запланировано на 2024 год) – расширение территории кладбища в с. Ловозеро, площадью 1,17 га.
9.2	зона складирования и захоронения отходов	Параметры разрешенного строительства, реконструкции объектов капитального строительства определяются в соответствии со специальными нормативами в сфере обращения с отходами, в том числе с СанПиН 2.2.1/2.1.1.1200-03 «Санитарно-защитные зоны и санитарная классификация предприятий, сооружений и иных объектов», Федеральным законом от 24 июня 1998 года № 89-ФЗ «Об отходах производства и потребления».	
10	Зона режимных территорий	Предельные параметры не подлежат установлению и определяются в соответствии с СП 42.13330.2016. «Свод правил. Градостроительство. Планировка и застройка городских и сельских поселений. Актуализированная редакция СНиП 2.07.01-89*».	
11	Зона лесов	Предельные параметры не подлежат установлению	



**Перечень планируемых для размещения на территории муниципального образования сельское поселение Ловозеро Ловозерского  
муниципального района Мурманской области объектов регионального значения**

№ п/п	Вид объекта	Наименование объекта	Мероприятие	Основные характеристики объекта	Местоположение объекта	Зоны с особыми условиями использования территории	Сроки
	ОКС в области транспорта	Реконструкция автодороги Оленегорск - Ловозеро	Реконструкция и приведение в нормативное состояние автодорог регионального	-	ГО г. Оленегорск, Ловозерский район	Вне границ населенных пунктов устанавливаются придорожные полосы с каждой стороны от полосы отвода	первая очередь
		Строительство автодороги Октябрьский - Краснощелье	Реконструкция и приведение в нормативное состояние автодорог регионального значения	протяженность 105 км	ГО г. Кировск, Ловозерский район	автодороги (шириной 50 м при категории автодороги III-IV)	Расчетный срок
2	ОКС в области физической культуры и спорта	Строительство физкультурно- оздоровительного комплекса в с. Ловозеро	Развитие объектов в сфере физической культуры и спорта	По заданию на проектирование	с. Ловозеро Ловозерского района	не устанавливаются	первая очередь
3	ОКС в области здравоохранен ия	Строительство модульного фельдшерско- акушерского пункта	Оказание первичной медико- санитарной помощи населению	По заданию на проектирование	н.п. Каневка Ловозерского района	не устанавливаются	первая очередь

№ п/п	Вид объекта	Наименование объекта	Мероприятие	Основные характеристики объекта	Местоположение объекта	Зоны с особыми условиями использования территории	Сроки
		Строительство модульного фельдшерско-акушерского пункта	Оказание первичной медико-санитарной помощи населению	По заданию на проектирование	с. Краснощелье Ловозерского района	не устанавливаются	первая очередь
4	ОКС в области сельского хозяйства	Модернизация технической базы оленеводства СХПК "Тундра"	Производство продукции животноводства и обеспечение продовольственной безопасности области	-	Ловозерский район, с. Ловозеро	Санитарно-защитная зона	первая очередь
5	ООПТ	Памятник природы «Пятиозерье»	Охрана природных ресурсов	Площадь – 2,593 тыс. га	Ловозерский район, около 20 км восточнее озера Ловозеро и 1,5-2 км южнее реки Афанасия в среднем ее течении	не устанавливается	первая очередь
		Памятник природы «Редкие печеночники и лишайники в верховьях р.Цага»	Охрана природных ресурсов	Площадь – 0,549 тыс. га	Ловозерский район, северо-западные предгорья горы Каменник хребта Панские тундры	не устанавливается	первая очередь

№ п/п	Вид объекта	Наименование объекта	Мероприятие	Основные характеристики объекта	Местоположение объекта	Зоны с особыми условиями использования территории	Сроки
		Заказник и памятники природы "Понойские"	Охрана природных ресурсов	На базе рыбохозяйственного заказника "Понойский" и зоологического заказника «Понойский» Площадь – 341,5 тыс. га	Ловозерский район, бассейн реки Поной	не устанавливается	первая очередь
		Группа памятников природы «Участки побережья Белого моря между губой Лумбовка и мысом Орловский»	Охрана природных ресурсов	Площадь – 4,716 тыс.га	Ловозерский район, участки побережья Белого моря между губой Лумбовка и мысом Орловский	не устанавливается	Расчетный срок
		Территория традиционного природопользования коренных малочисленных народов Севера	Охрана природных ресурсов	площадь и границы ориентировочные (1млн.374 тыс.га)	Ловозерский район, между реками Воронья, Иоконьга и верховьями реки Поной	не устанавливается	Расчетный срок
6	Предупреждение загрязнения и засорения водных объектов	Охрана участков водных объектов	Определение границ водоохранных зон и прибрежных защитных полос водных объектов	2017 г – установление ВЗ на водных объектах, расположенных на территории муниципальных образований г. Полярные Зори (в границах населенных пунктов г. Полярные Зори, н.п. Африканда, н.п. Зашеек), г. Оленегорск с подведомственной территорией (в границах населенных пунктов г.	Устанавливаются: - водоохранные зоны -Прибрежные защитные полосы		первая очередь

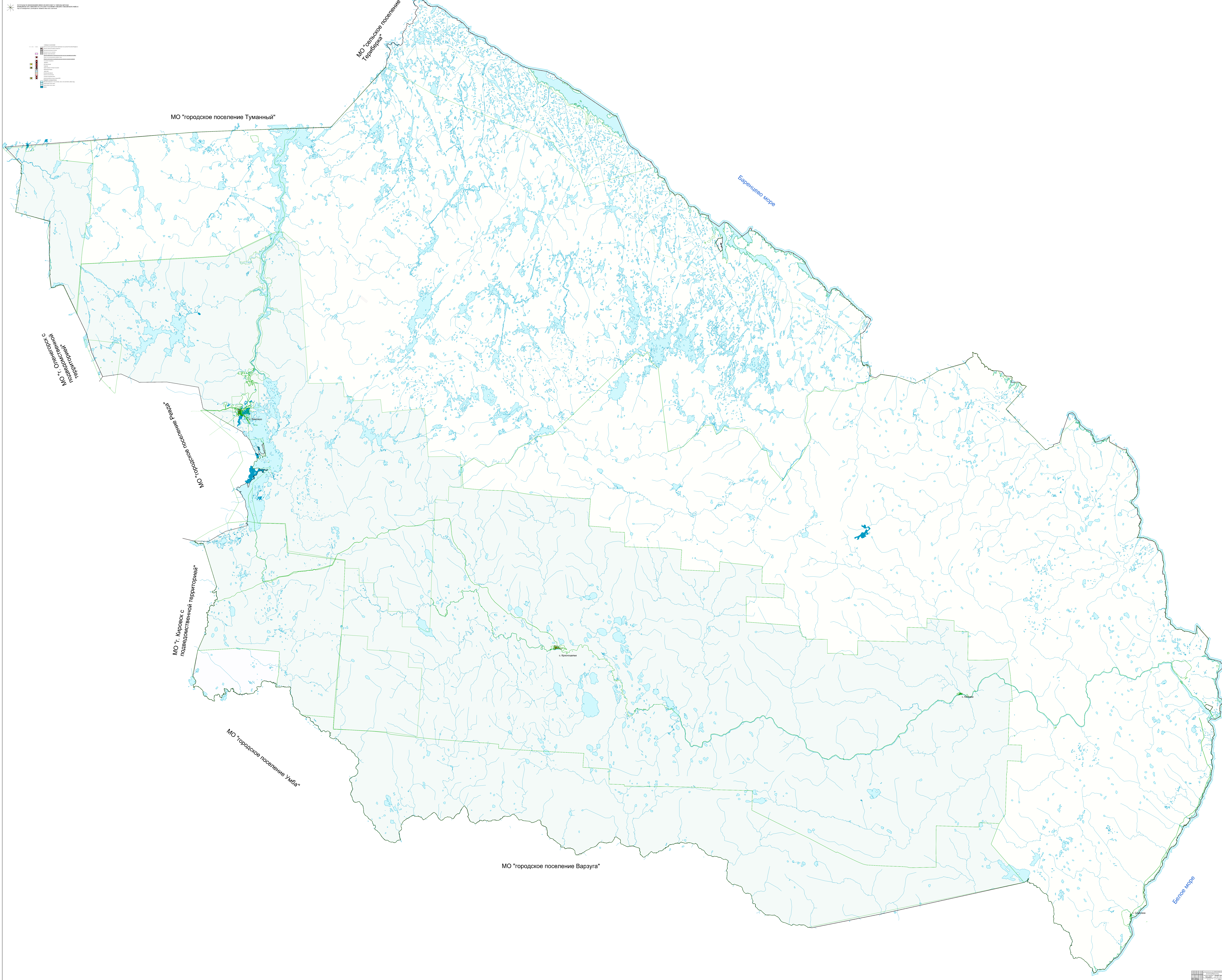
№ п/п	Вид объекта	Наименование объекта	Мероприятие	Основные характеристики объекта	Местоположение объекта	Зоны с особыми условиями использования территории	Сроки
				Оленегорск, н.п. Высокий, жд/ст. Ягельный бор, с. Мантра), Ловозерский район (в границах населенных пунктов с.п. Ловозеро, г.п. Ревда), г. Мурманска; (125,84 км); 2020 г. - расположенных на территории муниципальных образований ЗАТО Североморск ( в границах населенных пунктов г. Североморск, н.п. Североморск-3, н.п. Сафоново, н.п. Щукозеро), ЗАТО Александровск, ЗАТО Видяево (80 км)			
		Охрана участков водных объектов	Закрепление на местности специальными информационными знаками границ водоохранных зон и прибрежных защитных полос водных объектов	Установка специальных информационных знаков в границах водоохранных зон и прибрежных защитных полос водных объектов: 2018 г. - расположенных в бассейне р. Нива в районе г. Мончегорска и пос. Риж-Губа на территории Мурманской области, на территории муниципального образования г. Полярные Зори Мурманской области (в границах населенных пунктов г. Полярные Зори, н.п. Африканда, н.п. Зашеек) (69,17 км); 2020 г. - расположенных на территории муниципальных образований г. Оленегорск с подведомственной территорией (в границах населенных пунктов г. Оленегорск, н.п. Высокий,		Устанавливаются: - Водоохранные зоны -Прибрежные защитные полосы	первая очередь

№ п/п	Вид объекта	Наименование объекта	Мероприятие	Основные характеристики объекта	Местоположение объекта	Зоны с особыми условиями использования территории	Сроки
				<p>жд/ст. Ягельный бор, с. Имандра), Ловозерский район (в границах населенных пунктов с.п. Ловозеро, г.п. Ревда), г. Мурманск, ЗАТО Североморск ( в границах населенных пунктов г. Североморск, н.п. Североморск-3, н.п. Сафоново, н.п. Щукозеро), ЗАТО Александровск, ЗАТО Видяево (175,97 км)</p>			

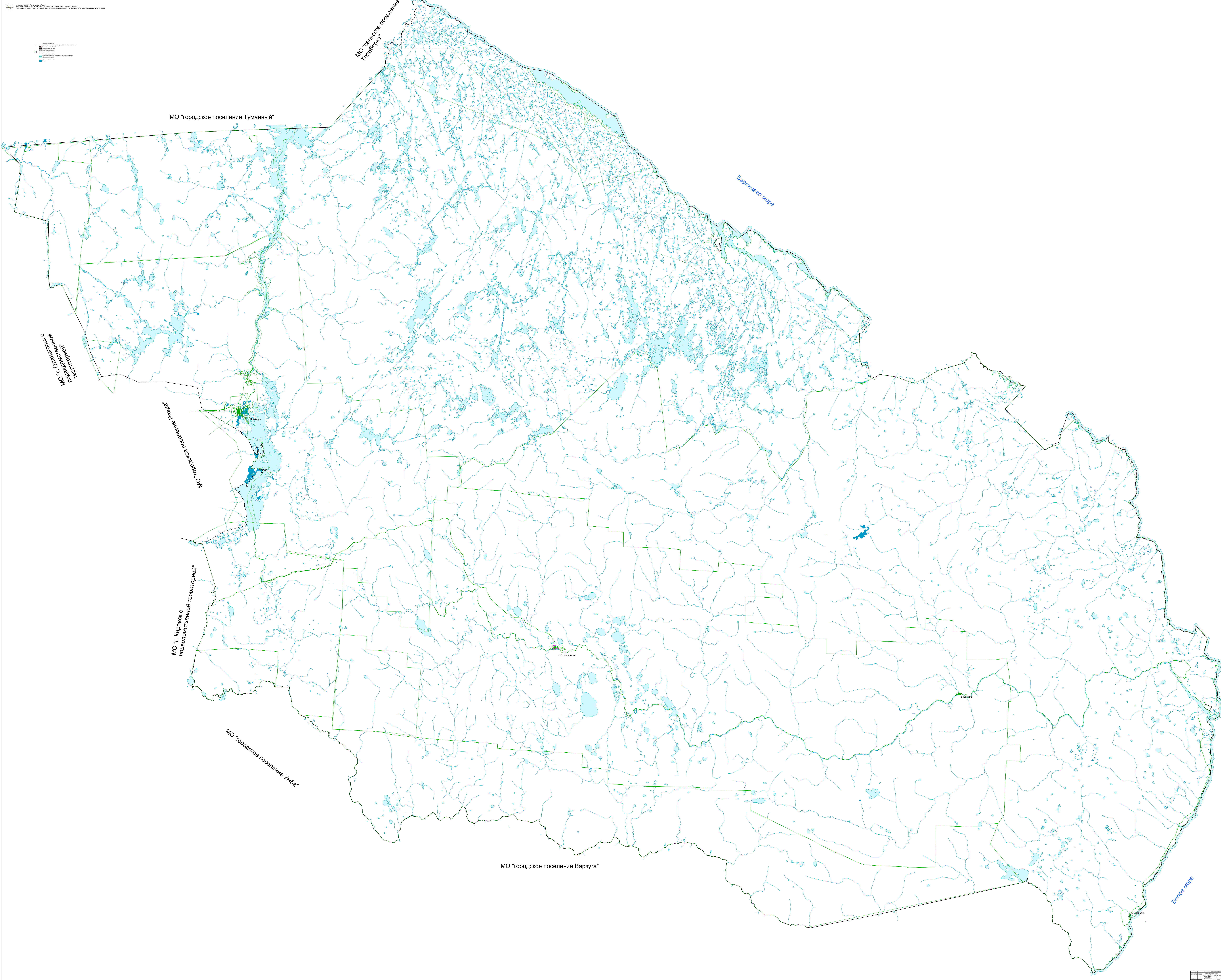
**Перечень планируемых для размещения на территории муниципального образования сельское поселение Ловозеро Ловозерского  
муниципального района Мурманской области объектов местного значения района**

№ п/п	Вид объекта	Наименование объекта	Мероприятие	Основные характерист ики объекта	Местоположение объекта	Зоны с особыми условиями использования территории	Сроки
	ОКС в области образования	Дошкольная образовательная организация	Строительство детского сада	100 мест	с.Ловозеро Ловозерский район	не устанавливается	Расчетный срок

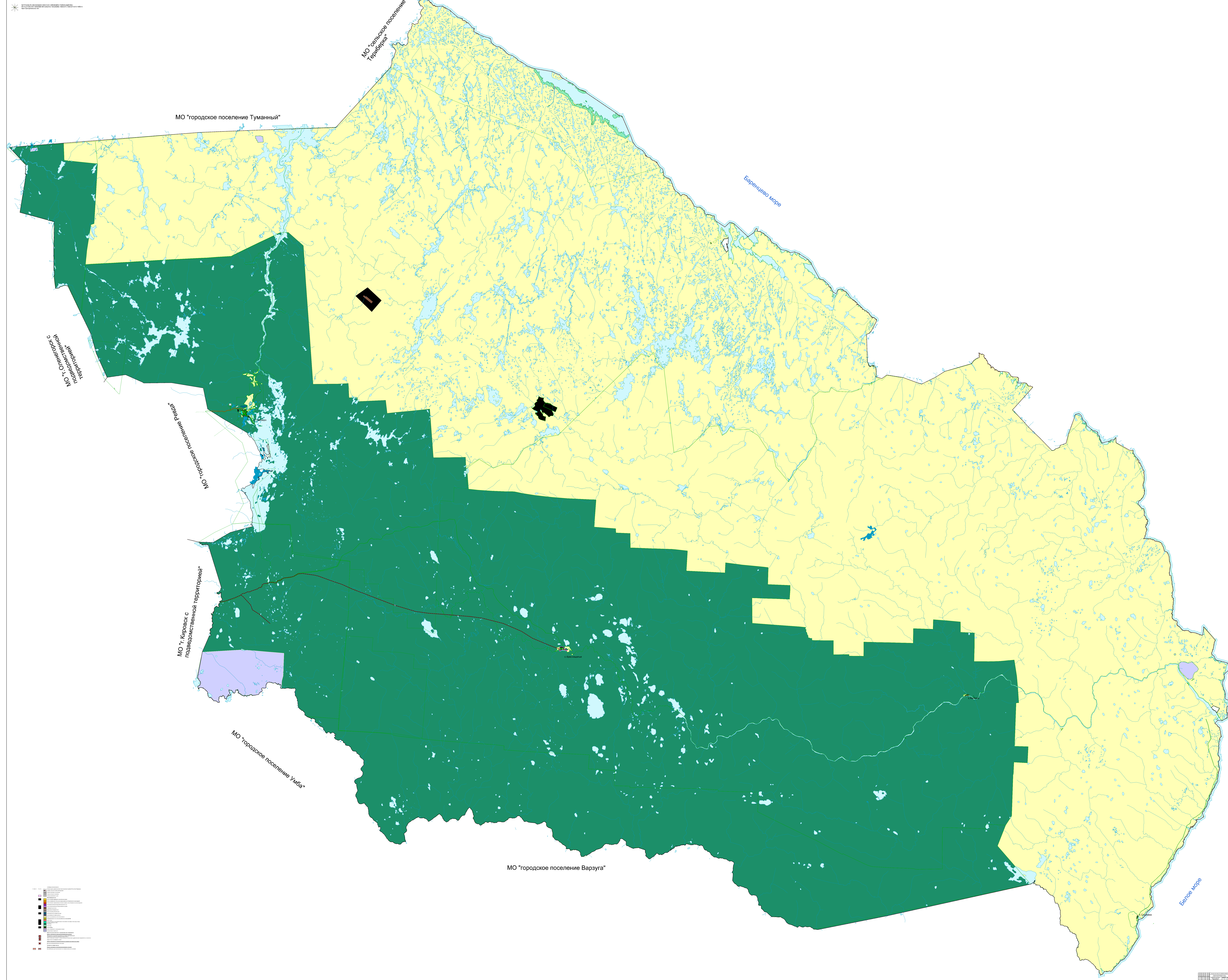




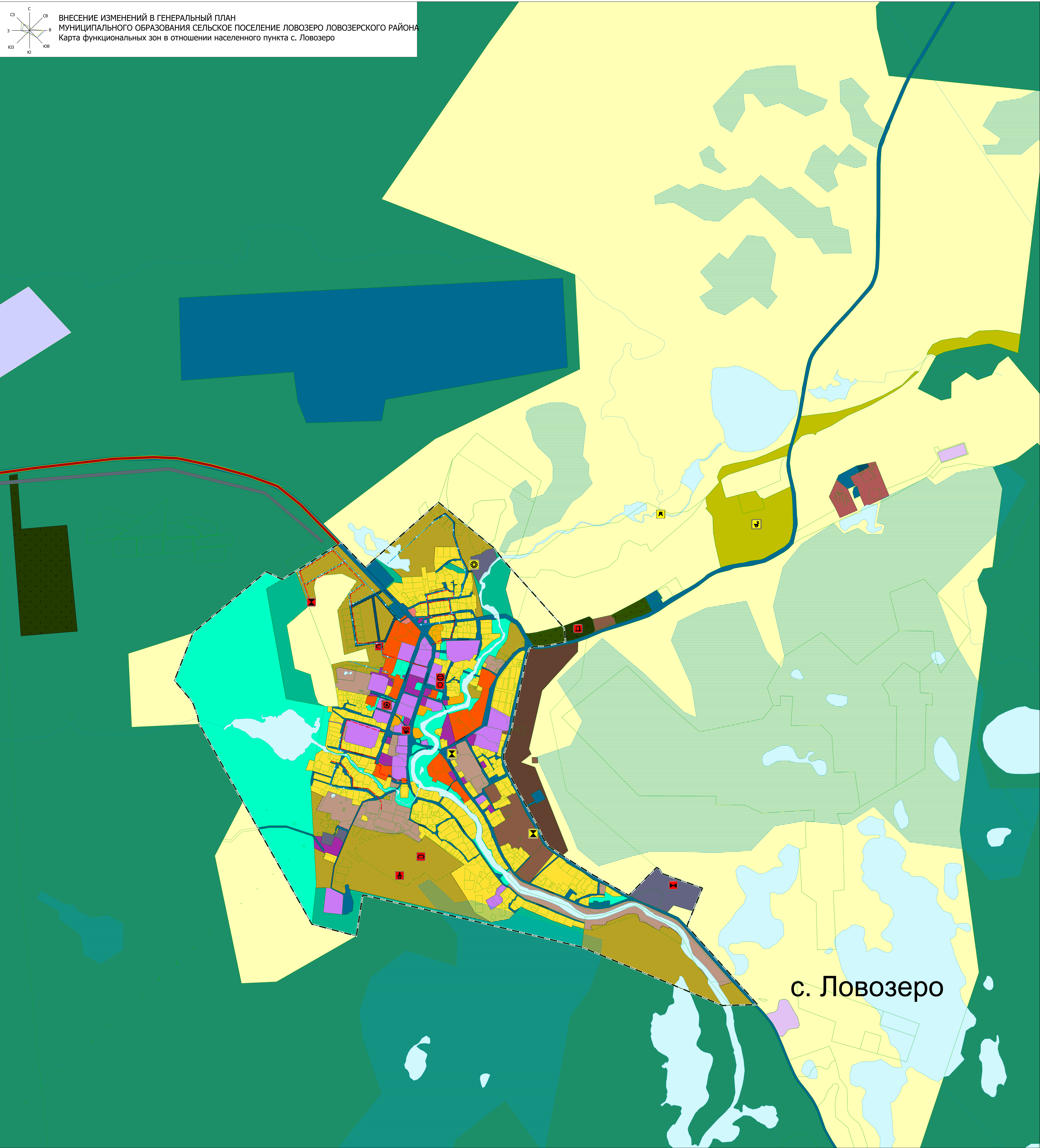












Ресурсы

Планировка

Существующее

Границы единиц административно-территориального деления Российской Федерации

Граница населенного пункта

Функциональные зоны

Зона застройки индивидуальными жилыми домами

Зона застройки малотажными жилыми домами (до 4 этажей, включая мансардный)

Зона застройки среднетажными жилыми домами (от 5 до 8 этажей, включая мансардный)

Многофункциональная общественно-деловая зона

Зона специализированной общественной застройки

Производственная зона

Коммунально-складская зона

Научно-производственная зона

Зона транспортной инфраструктуры

Зона инженерной инфраструктуры

Зоны сельскохозяйственного использования

Производственная зона сельскохозяйственных предприятий

Зона отдыха

Зона озелененных территорий общего пользования (лесопарки, парки, сады, скверы, бульвары, городские леса)

Зона лесов

Зона кладбищ

Зона складирования и захоронения отходов

Зона режимных территорий

Объекты социально-бытового и культурно-бытового обслуживания

Объекты капитального строительства регионального значения

Обособленное структурное подразделение медицинской организации, оказывающее первичную медико-санитарную помощь

Объект спорта, включающий 2 и более спортивных сооружения (в т. ч. физкультурно-оздоровительный комплекс)

Предприятие по разведению оленей

Объекты капитального строительства местного значения муниципального района

Дошкольная образовательная организация

Объект культурно-досугового (клубного) типа

Спортивное сооружение

Транспортная инфраструктура

Объекты капитального строительства регионального значения

Автомобильные дороги регионального или межмуниципального значения

Инженерная инфраструктура

Объекты капитального строительства местного значения поселения

Водозабор

Насосная станция

Резервуар

Водопроводные очистные сооружения

Водонапорная башня

Водопровод

Канализация напорная

Канализация самотечная

Очистные сооружения (КОС)

Канализационная насосная станция (КНС)

Кладбище

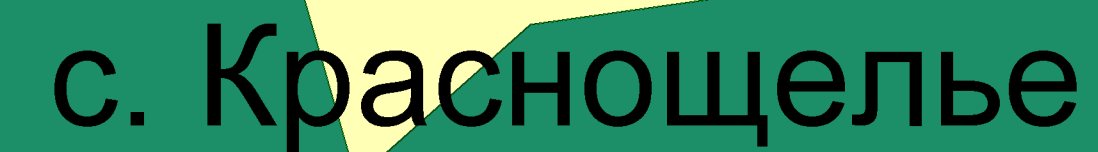
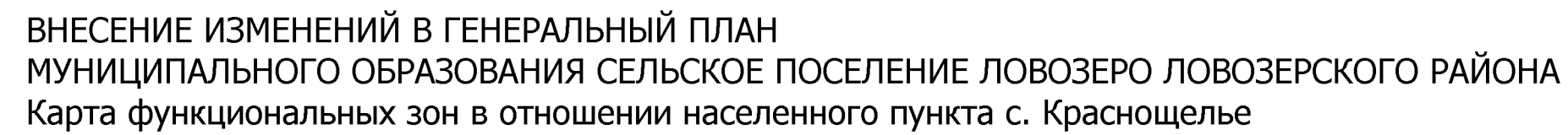
Поверхностные водные объекты

Водоток (река, ручей, канал)

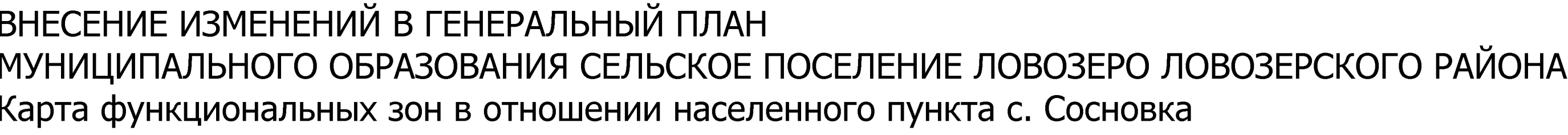
Водоток (река, ручей, канал)

Болото





						Муниципальный контракт № 01493000032220000020001
						Муниципальное образование сельское поселение Ловозеро Lovozerskogo района
Изм.	Кол.чл	Лист	№дог.	Подпись	Дата	
						Генеральный план
						Стадия    Лист    Листов П      3.2      3
Директор	Прилепин					Карта функциональных зон в отношении населенного пункта с. Красноселье ООО "ГЕОЗЕМСТРОЙ" г. Воронеж
Нач.отд.	Поздорюкина					
Проктор.	Кострюкова					



# с. Сосновка

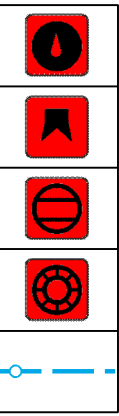
Граница населенного пункта

### Зона кладбище

## Инженерная инфраструктура

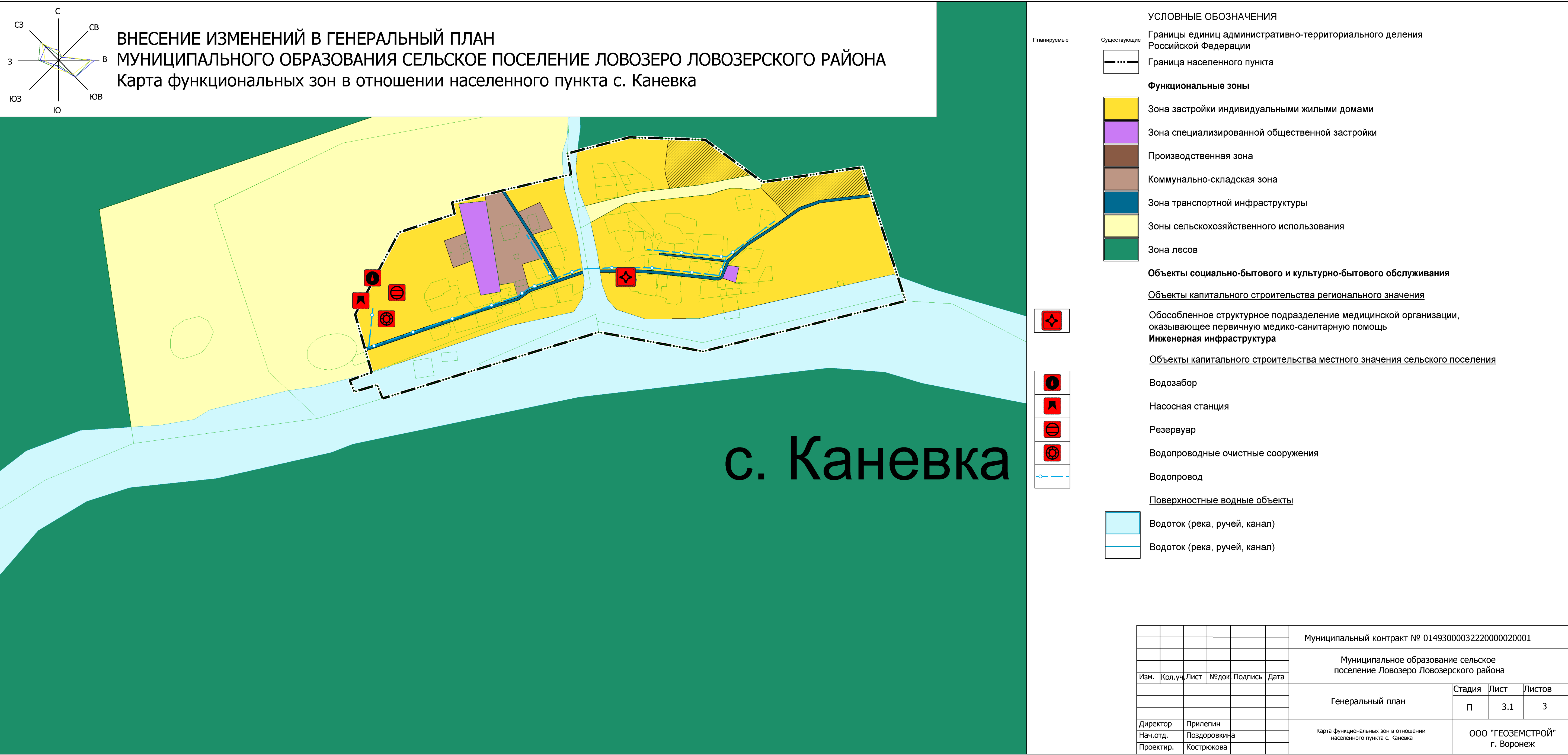
## Водопровод

Водоток (река, ручей, канал)



						Муниципальный контракт № 01493000032220000020001			
						Муниципальное образование сельское поселение Ловозеро Ловозерского района			
Изм.	Кол.уч.	Лист	№ док.	Подпись	Дата	Генеральный план	Стадия	Лист	Листов
							П	3.3	3
Директор						Карта функциональных зон в отношении населенного пункта с. Сосновка	ООО "ГЕОЗЕМСТРОЙ" г. Воронеж		
Нач.отд.	Прилепин								
Проектир.	Поздоровкина								
	Кострюкова								





Приложение  
к генеральному плану муниципального  
образования сельское поселение Ловозеро  
Ловозерского муниципального района  
Мурманской области

## **СВЕДЕНИЯ О ГРАНИЦАХ НАСЕЛЕННЫХ ПУНКТОВ**

### **СЕЛО ЛОВОЗЕРО МУНИЦИПАЛЬНОГО ОБРАЗОВАНИЯ СЕЛЬСКОЕ ПОСЕЛЕНИЕ ЛОВОЗЕРО ЛОВОЗЕРСКОГО МУНИЦИПАЛЬНОГО РАЙОНА МУРМАНСКОЙ ОБЛАСТИ**

ГРАФИЧЕСКОЕ ОПИСАНИЕ  
местоположения границ населенных пунктов, территориальных зон,  
особо охраняемых природных территорий, зон с особыми  
условиями использования территории  
Граница населённого пункта с. Ловозеро  
(наименование объекта, местоположение границ, которого описано (далее - объект))

Раздел 1

Сведения об объекте		
№ п/п	Характеристики объекта	Описание характеристик
1	2	3
1	Местоположение объекта	Мурманская обл., Ловозерский р-н, с. Ловозеро.
2	Площадь объекта +/- величина погрешности определения площади (Р +/- Дельта Р)	2972924.68 +/- 603.48
3	Иные характеристики объекта	

Раздел 2

Сведения о местоположении границ объекта					
1. Система координат <u>МСК-51, зона 1</u>					
2. Сведения о характерных точках границ объекта					
Обозначение характерных точек части границы	Координаты, м		Метод определения координат характерной точки	Средняя квадратическая погрешность положения характерной точки (Mt), м	Описание обозначени я точки на местности (при наличии)
	X	Y			
1	2	3	4	5	6
Часть №1					
1	537708.20	1525781.32	Картометричес кий	0.10	
2	537844.06	1525916.63	Картометричес кий	0.10	
3	537834.53	1525934.04	Картометричес кий	0.10	
4	537813.89	1525944.97	Картометричес кий	0.10	
5	537743.62	1526139.95	Картометричес кий	0.10	
6	537631.10	1526093.74	Картометричес кий	0.10	
7	537559.15	1526064.20	Картометричес кий	0.10	
8	537176.84	1526408.38	Картометричес кий	0.10	
9	537176.14	1526382.12	Картометричес кий	0.10	
10	537173.24	1526272.82	Картометричес кий	0.10	
11	537172.30	1526237.54	Картометричес кий	0.10	
12	537456.42	1525552.16	Картометричес	0.10	

			кий		
13	537590.72	1524999.68	Картометрический	0.10	
14	537624.92	1524853.57	Картометрический	0.10	
15	537630.37	1524830.29	Картометрический	0.10	
16	537710.65	1524487.51	Картометрический	0.10	
17	537510.46	1524456.38	Картометрический	0.10	
18	537567.46	1524240.26	Картометрический	0.10	
19	538164.19	1523904.31	Картометрический	0.10	
20	538541.60	1523691.81	Картометрический	0.10	
21	538580.64	1523684.47	Картометрический	0.10	
22	538639.03	1523663.36	Картометрический	0.10	
23	538660.85	1523649.56	Картометрический	0.10	
24	538753.21	1523571.63	Картометрический	0.10	
25	538985.20	1523662.18	Картометрический	0.10	
26	539282.98	1524018.08	Картометрический	0.10	
27	539244.93	1524095.69	Картометрический	0.10	
28	539337.75	1524245.80	Картометрический	0.10	
29	539414.09	1524364.63	Картометрический	0.10	

30	539424.57	1524380.97	Картометрический	0.10	
31	539425.66	1524382.64	Картометрический	0.10	
32	539303.74	1524500.00	Картометрический	0.10	
33	539311.73	1524508.57	Картометрический	0.10	
34	539620.48	1524855.92	Картометрический	0.10	
35	539578.69	1524906.88	Картометрический	0.10	
36	539559.10	1524930.61	Картометрический	0.10	
37	539503.77	1524997.72	Картометрический	0.10	
38	539493.71	1525009.65	Картометрический	0.10	
39	539480.79	1525025.45	Картометрический	0.10	
40	539418.47	1525101.47	Картометрический	0.10	
41	539397.47	1525127.26	Картометрический	0.10	
42	539356.99	1525157.71	Картометрический	0.10	
43	539352.24	1525161.24	Картометрический	0.10	
44	539341.39	1525169.34	Картометрический	0.10	
45	539321.66	1525186.68	Картометрический	0.10	
46	539256.47	1525245.10	Картометрический	0.10	
47	539207.24	1525289.61	Картометрический	0.10	

48	539016.69	1525459.81	Картометрический	0.10	
49	539008.65	1525467.01	Картометрический	0.10	
50	538944.47	1525473.46	Картометрический	0.10	
51	538941.70	1525473.74	Картометрический	0.10	
52	538923.87	1525392.23	Картометрический	0.10	
53	538919.40	1525361.58	Картометрический	0.10	
54	538919.41	1525320.34	Картометрический	0.10	
55	538907.85	1525296.74	Картометрический	0.10	
56	538856.27	1525282.58	Картометрический	0.10	
57	538700.49	1525249.93	Картометрический	0.10	
58	538511.63	1525210.19	Картометрический	0.10	
59	538390.03	1525172.34	Картометрический	0.10	
60	538371.43	1525173.48	Картометрический	0.10	
61	538304.15	1525199.08	Картометрический	0.10	
62	538298.40	1525201.92	Картометрический	0.10	
63	538221.03	1525240.16	Картометрический	0.10	
64	538038.62	1525342.04	Картометрический	0.10	
65	537986.11	1525365.71	Картометрический	0.10	

66	537945.36	1525392.96	Картометрический	0.10	
67	537902.55	1525458.53	Картометрический	0.10	
68	537875.24	1525500.35	Картометрический	0.10	
69	537806.60	1525609.89	Картометрический	0.10	
1	537708.20	1525781.32	Картометрический	0.10	



**СЕЛО КРАСНОЩЕЛЬЕ МУНИЦИПАЛЬНОГО  
ОБРАЗОВАНИЯ СЕЛЬСКОЕ ПОСЕЛЕНИЕ ЛОВОЗЕРО  
ЛОВОЗЕРСКОГО МУНИЦИПАЛЬНОГО РАЙОНА  
МУРМАНСКОЙ ОБЛАСТИ**

ГРАФИЧЕСКОЕ ОПИСАНИЕ  
местоположения границ населенных пунктов, территориальных зон,  
особо охраняемых природных территорий, зон с особыми  
условиями использования территории  
Граница населённого пункта с. Краснощелье  
(наименование объекта, местоположение границ, которого описано (далее - объект))

Раздел 1

Сведения об объекте		
№ п/п	Характеристики объекта	Описание характеристик
1	2	3
1	Местоположение объекта	Мурманская обл., Ловозерский р-н, с. Краснощелье.
2	Площадь объекта +/- величина погрешности определения площади(P +/- Дельта Р)	1282759.18+/- 396.41
3	Иные характеристики объекта	

Раздел 2

Сведения о местоположении границ объекта					
1. Система координат <u>МСК-51, зона 1</u>					
2. Сведения о характерных точках границ объекта					
Обозначение характерных точек части границы	Координаты, м		Метод определения координат характерной точки	Средняя квадратическая погрешность положения характерной точки (Mt), м	Описание обозначени я точки на местности (при наличии)
	X	Y			
1	2	3	4	5	6
Часть №1					
1	470963.51	1615930.22	Картометричес кий	0.10	
2	470991.69	1615856.87	Картометричес кий	0.10	
3	470990.68	1615843.36	Картометричес кий	0.10	
4	470987.83	1615804.35	Картометричес кий	0.10	
5	470985.40	1615778.35	Картометричес кий	0.10	
6	470977.67	1615760.00	Картометричес кий	0.10	
7	470964.10	1615724.52	Картометричес кий	0.10	
8	470960.71	1615705.88	Картометричес кий	0.10	
9	470959.25	1615630.99	Картометричес кий	0.10	
10	470946.72	1615599.20	Картометричес кий	0.10	
11	470940.95	1615487.05	Картометричес кий	0.10	
12	470932.61	1615449.69	Картометричес	0.10	

			кий		
13	470917.28	1615410.04	Картометрический	0.10	
14	470869.65	1615317.73	Картометрический	0.10	
15	470822.70	1615240.51	Картометрический	0.10	
16	470828.89	1615222.08	Картометрический	0.10	
17	470832.30	1615204.22	Картометрический	0.10	
18	470833.36	1615181.48	Картометрический	0.10	
19	470829.53	1615154.40	Картометрический	0.10	
20	470825.42	1615131.21	Картометрический	0.10	
21	470813.38	1615095.08	Картометрический	0.10	
22	470740.80	1614968.04	Картометрический	0.10	
23	470705.55	1614939.62	Картометрический	0.10	
24	470691.82	1614937.05	Картометрический	0.10	
25	470684.14	1614919.41	Картометрический	0.10	
26	470687.01	1614894.41	Картометрический	0.10	
27	470661.93	1614885.16	Картометрический	0.10	
28	470596.77	1614880.43	Картометрический	0.10	
29	470598.29	1614838.87	Картометрический	0.10	

30	470613.33	1614771.53	Картометрический	0.10	
31	470629.18	1614695.56	Картометрический	0.10	
32	470667.17	1614612.88	Картометрический	0.10	
33	470698.51	1614620.40	Картометрический	0.10	
34	470706.97	1614624.33	Картометрический	0.10	
35	470714.64	1614639.66	Картометрический	0.10	
36	470730.99	1614676.88	Картометрический	0.10	
37	470750.94	1614720.91	Картометрический	0.10	
38	470786.67	1614716.88	Картометрический	0.10	
39	470825.16	1614709.71	Картометрический	0.10	
40	470827.16	1614720.54	Картометрический	0.10	
41	470788.93	1614727.67	Картометрический	0.10	
42	470798.84	1614772.05	Картометрический	0.10	
43	470800.55	1614778.03	Картометрический	0.10	
44	470802.67	1614796.81	Картометрический	0.10	
45	470849.80	1614854.99	Картометрический	0.10	
46	470881.83	1614852.40	Картометрический	0.10	
47	470941.19	1614844.69	Картометрический	0.10	

48	470993.42	1614835.72	Картометрический	0.10	
49	471240.63	1614779.32	Картометрический	0.10	
50	471293.73	1614654.07	Картометрический	0.10	
51	471306.27	1614600.21	Картометрический	0.10	
52	471809.38	1614812.11	Картометрический	0.10	
53	471723.48	1615657.43	Картометрический	0.10	
54	471399.75	1615931.68	Картометрический	0.10	
55	471374.27	1615962.57	Картометрический	0.10	
56	471338.69	1616032.12	Картометрический	0.10	
57	471311.86	1616062.39	Картометрический	0.10	
58	471260.49	1616088.24	Картометрический	0.10	
59	471211.04	1616073.76	Картометрический	0.10	
60	471164.79	1616057.90	Картометрический	0.10	
61	471155.28	1616051.51	Картометрический	0.10	
62	471147.13	1616041.12	Картометрический	0.10	
63	471138.03	1616020.05	Картометрический	0.10	
64	471130.50	1616008.30	Картометрический	0.10	
65	471121.08	1616002.68	Картометрический	0.10	

66	471098.10	1615998.32	Картометрический	0.10	
67	471102.70	1616077.78	Картометрический	0.10	
68	471074.83	1616186.04	Картометрический	0.10	
69	471075.92	1616234.95	Картометрический	0.10	
70	471069.60	1616289.65	Картометрический	0.10	
71	471009.12	1616555.47	Картометрический	0.10	
72	470805.29	1616908.36	Картометрический	0.10	
73	470787.81	1616868.70	Картометрический	0.10	
74	470776.50	1616812.08	Картометрический	0.10	
75	470768.80	1616809.93	Картометрический	0.10	
76	470770.06	1616800.52	Картометрический	0.10	
77	470764.38	1616786.77	Картометрический	0.10	
78	470749.37	1616786.65	Картометрический	0.10	
79	470742.60	1616763.24	Картометрический	0.10	
80	470728.12	1616747.36	Картометрический	0.10	
81	470729.35	1616735.94	Картометрический	0.10	
82	470722.72	1616729.74	Картометрический	0.10	
83	470722.51	1616720.81	Картометрический	0.10	

84	470710.54	1616703.93	Картометрический	0.10	
85	470698.91	1616701.62	Картометрический	0.10	
86	470691.68	1616692.86	Картометрический	0.10	
87	470663.14	1616687.12	Картометрический	0.10	
88	470642.99	1616659.29	Картометрический	0.10	
89	470622.92	1616655.41	Картометрический	0.10	
90	470730.82	1616509.54	Картометрический	0.10	
91	470747.43	1616473.84	Картометрический	0.10	
92	470788.96	1616351.87	Картометрический	0.10	
93	470809.08	1616149.40	Картометрический	0.10	
94	470828.40	1616146.16	Картометрический	0.10	
95	470848.89	1616124.31	Картометрический	0.10	
96	470853.27	1616123.82	Картометрический	0.10	
97	470866.23	1616124.47	Картометрический	0.10	
98	470872.56	1616123.46	Картометрический	0.10	
99	470890.80	1616112.95	Картометрический	0.10	
100	470909.61	1616098.44	Картометрический	0.10	
101	470914.24	1616091.28	Картометрический	0.10	



102	470917.50	1616065.74	Картометрический	0.10	
103	470920.49	1616057.45	Картометрический	0.10	
104	470936.01	1616045.93	Картометрический	0.10	
105	470964.72	1616039.57	Картометрический	0.10	
106	470962.21	1616027.47	Картометрический	0.10	
107	470947.03	1616022.52	Картометрический	0.10	
108	470949.72	1616011.97	Картометрический	0.10	
109	470955.91	1615988.91	Картометрический	0.10	
1	470963.51	1615930.22	Картометрический	0.10	

**СЕЛО КАНЕВКА МУНИЦИПАЛЬНОГО  
ОБРАЗОВАНИЯ СЕЛЬСКОЕ ПОСЕЛЕНИЕ ЛОВОЗЕРО  
ЛОВОЗЕРСКОГО МУНИЦИПАЛЬНОГО РАЙОНА  
МУРМАНСКОЙ ОБЛАСТИ**

ГРАФИЧЕСКОЕ ОПИСАНИЕ  
местоположения границ населенных пунктов, территориальных зон,  
особо охраняемых природных территорий, зон с особыми  
условиями использования территории  
Граница населённого пункта с. Каневка  
(наименование объекта, местоположение границ, которого описано (далее - объект))

Раздел 1

Сведения об объекте		
№ п/п	Характеристики объекта	Описание характеристик
1	2	3
1	Местоположение объекта	Мурманская обл., Ловозерский р-н, с. Каневка.
2	Площадь объекта +/- величина погрешности определения площади (Р +/- Дельта Р)	404247.23 +/- 222.53
3	Иные характеристики объекта	

Раздел 2

Сведения о местоположении границ объекта					
1. Система координат <u>МСК-51, зона 1</u>					
2. Сведения о характерных точках границ объекта					
Обозначение характерных точек части границы	Координаты, м		Метод определения координат характерной точки	Средняя квадратическая погрешность положения характерной точки (Mt), м	Описание обозначени я точки на местности (при наличии)
	X	Y			
1	2	3	4	5	6
Часть №1					
1	457649.47	1730449.25	Картометричес кий	0.10	
2	457678.64	1730437.85	Картометричес кий	0.10	
3	457663.83	1730388.92	Картометричес кий	0.10	
4	457688.26	1730379.32	Картометричес кий	0.10	
5	457705.23	1730426.03	Картометричес кий	0.10	
6	457728.80	1730419.30	Картометричес кий	0.10	
7	457750.66	1730413.06	Картометричес кий	0.10	
8	457757.41	1730411.14	Картометричес кий	0.10	
9	457828.90	1730390.73	Картометричес кий	0.10	
10	458003.74	1730484.15	Картометричес кий	0.10	
11	458043.12	1730602.92	Картометричес кий	0.10	
12	458067.61	1730597.27	Картометричес	0.10	

			кий		
13	458127.82	1730851.51	Картометрический	0.10	
14	458172.00	1730843.74	Картометрический	0.10	
15	458206.48	1730975.75	Картометрический	0.10	
16	458201.28	1731137.29	Картометрический	0.10	
17	458126.95	1731237.94	Картометрический	0.10	
18	458110.99	1731259.56	Картометрический	0.10	
19	458142.87	1731472.35	Картометрический	0.10	
20	457873.83	1731559.72	Картометрический	0.10	
21	457857.79	1731564.94	Картометрический	0.10	
22	457749.92	1731132.36	Картометрический	0.10	
23	457791.13	1730910.81	Картометрический	0.10	
24	457715.74	1730665.18	Картометрический	0.10	
1	457649.47	1730449.25	Картометрический	0.10	

**СЕЛО СОСНОВКА МУНИЦИПАЛЬНОГО  
ОБРАЗОВАНИЯ СЕЛЬСКОЕ ПОСЕЛЕНИЕ ЛОВОЗЕРО  
ЛОВОЗЕРСКОГО МУНИЦИПАЛЬНОГО РАЙОНА  
МУРМАНСКОЙ ОБЛАСТИ**

ГРАФИЧЕСКОЕ ОПИСАНИЕ  
местоположения границ населенных пунктов, территориальных зон,  
особо охраняемых природных территорий, зон с особыми  
условиями использования территории  
Граница населённого пункта с. Сосновка  
(наименование объекта, местоположение границ, которого описано (далее - объект))

Раздел 1

Сведения об объекте		
№ п/п	Характеристики объекта	Описание характеристик
1	2	3
1	Местоположение объекта	Мурманская обл., Ловозерский р-н, с. Сосновка.
2	Площадь объекта +/- величина погрешности определения площади (Р +/- Дельта Р)	230819.25 +/- 168.15
3	Иные характеристики объекта	

Раздел 2

Сведения о местоположении границ объекта					
1. Система координат <u>МСК-51, зона 1</u>					
2. Сведения о характерных точках границ объекта					
Обозначение характерных точек части границы	Координаты, м		Метод определения координат характерной точки	Средняя квадратическая погрешность положения характерной точки (Mt), м	Описание обозначени я точки на местности (при наличии)
	X	Y			
1	2	3	4	5	6
Часть №1					
1	395135.63	1779575.33	Картометричес кий	0.10	
2	395169.32	1779639.80	Картометричес кий	0.10	
3	395151.87	1779650.94	Картометричес кий	0.10	
4	395132.83	1779656.67	Картометричес кий	0.10	
5	395132.41	1779657.00	Картометричес кий	0.10	
6	395120.35	1779667.54	Картометричес кий	0.10	
7	395101.24	1779671.29	Картометричес кий	0.10	
8	395088.53	1779666.01	Картометричес кий	0.10	
9	395077.34	1779666.67	Картометричес кий	0.10	
10	395065.69	1779669.06	Картометричес кий	0.10	
11	395050.20	1779669.50	Картометричес кий	0.10	
12	395028.12	1779668.92	Картометричес	0.10	



			кий		
13	395020.36	1779670.68	Картометрический	0.10	
14	395007.86	1779681.83	Картометрический	0.10	
15	394980.07	1779686.75	Картометрический	0.10	
16	394971.21	1779691.85	Картометрический	0.10	
17	394957.67	1779707.66	Картометрический	0.10	
18	394950.67	1779720.50	Картометрический	0.10	
19	394941.75	1779739.90	Картометрический	0.10	
20	394934.44	1779744.52	Картометрический	0.10	
21	394922.29	1779740.94	Картометрический	0.10	
22	394915.16	1779744.14	Картометрический	0.10	
23	394909.88	1779752.60	Картометрический	0.10	
24	394909.22	1779759.65	Картометрический	0.10	
25	394904.89	1779763.76	Картометрический	0.10	
26	394898.69	1779766.46	Картометрический	0.10	
27	394894.72	1779767.29	Картометрический	0.10	
28	394889.55	1779770.44	Картометрический	0.10	
29	394887.82	1779774.22	Картометрический	0.10	

30	394885.24	1779776.47	Картометрический	0.10	
31	394882.39	1779777.05	Картометрический	0.10	
32	394879.19	1779777.10	Картометрический	0.10	
33	394876.29	1779777.73	Картометрический	0.10	
34	394872.93	1779780.21	Картометрический	0.10	
35	394869.81	1779783.17	Картометрический	0.10	
36	394865.12	1779784.97	Картометрический	0.10	
37	394860.27	1779780.33	Картометрический	0.10	
38	394857.00	1779779.14	Картометрический	0.10	
39	394851.93	1779779.51	Картометрический	0.10	
40	394844.70	1779782.97	Картометрический	0.10	
41	394839.12	1779790.54	Картометрический	0.10	
42	394831.36	1779796.34	Картометрический	0.10	
43	394822.41	1779797.46	Картометрический	0.10	
44	394818.82	1779799.21	Картометрический	0.10	
45	394816.09	1779798.47	Картометрический	0.10	
46	394815.16	1779795.50	Картометрический	0.10	
47	394818.64	1779791.41	Картометрический	0.10	

48	394817.49	1779786.95	Картометрический	0.10	
49	394810.53	1779788.75	Картометрический	0.10	
50	394802.64	1779788.25	Картометрический	0.10	
51	394797.30	1779783.75	Картометрический	0.10	
52	394797.04	1779779.52	Картометрический	0.10	
53	394799.88	1779775.78	Картометрический	0.10	
54	394800.57	1779769.79	Картометрический	0.10	
55	394792.64	1779767.18	Картометрический	0.10	
56	394792.09	1779758.87	Картометрический	0.10	
57	394807.39	1779747.68	Картометрический	0.10	
58	394810.58	1779733.09	Картометрический	0.10	
59	394816.96	1779728.07	Картометрический	0.10	
60	394822.08	1779723.76	Картометрический	0.10	
61	394826.87	1779715.69	Картометрический	0.10	
62	394826.82	1779715.48	Картометрический	0.10	
63	394817.52	1779718.76	Картометрический	0.10	
64	394806.26	1779720.62	Картометрический	0.10	
65	394778.32	1779732.88	Картометрический	0.10	

66	394760.79	1779742.86	Картометрический	0.10	
67	394743.61	1779759.21	Картометрический	0.10	
68	394734.43	1779777.48	Картометрический	0.10	
69	394730.89	1779790.34	Картометрический	0.10	
70	394723.11	1779794.50	Картометрический	0.10	
71	394715.44	1779807.91	Картометрический	0.10	
72	394713.70	1779815.32	Картометрический	0.10	
73	394709.91	1779819.74	Картометрический	0.10	
74	394698.22	1779824.27	Картометрический	0.10	
75	394684.28	1779831.72	Картометрический	0.10	
76	394681.63	1779831.76	Картометрический	0.10	
77	394679.24	1779829.03	Картометрический	0.10	
78	394677.73	1779828.54	Картометрический	0.10	
79	394675.91	1779829.35	Картометрический	0.10	
80	394673.40	1779828.63	Картометрический	0.10	
81	394666.13	1779822.66	Картометрический	0.10	
82	394659.01	1779814.37	Картометрический	0.10	
83	394649.20	1779807.70	Картометрический	0.10	

84	394639.30	1779802.69	Картометрический	0.10	
85	394632.36	1779800.63	Картометрический	0.10	
86	394629.12	1779800.71	Картометрический	0.10	
87	394623.13	1779802.10	Картометрический	0.10	
88	394611.34	1779807.34	Картометрический	0.10	
89	394603.71	1779812.84	Картометрический	0.10	
90	394592.11	1779809.79	Картометрический	0.10	
91	394586.24	1779793.23	Картометрический	0.10	
92	394595.67	1779776.65	Картометрический	0.10	
93	394600.95	1779768.60	Картометрический	0.10	
94	394439.71	1779649.77	Картометрический	0.10	
95	394170.05	1779439.12	Картометрический	0.10	
96	394171.86	1779424.00	Картометрический	0.10	
97	394311.77	1779250.12	Картометрический	0.10	
98	394569.42	1779507.34	Картометрический	0.10	
99	394626.92	1779441.32	Картометрический	0.10	
100	394658.05	1779416.65	Картометрический	0.10	
101	394694.77	1779400.00	Картометрический	0.10	

102	394735.71	1779395.38	Картометрический	0.10	
103	394764.60	1779402.80	Картометрический	0.10	
104	394774.82	1779548.37	Картометрический	0.10	
105	394807.85	1779546.50	Картометрический	0.10	
106	394876.66	1779424.29	Картометрический	0.10	
107	394907.33	1779420.89	Картометрический	0.10	
108	394923.02	1779506.28	Картометрический	0.10	
109	394946.89	1779556.22	Картометрический	0.10	
110	394972.60	1779587.53	Картометрический	0.10	
111	395010.15	1779605.59	Картометрический	0.10	
112	395044.15	1779606.59	Картометрический	0.10	
113	395086.58	1779594.41	Картометрический	0.10	
1	395135.63	1779575.33	Картометрический	0.10	