



**МИНИСТЕРСТВО
ГРАДОСТРОИТЕЛЬСТВА И БЛАГОУСТРОЙСТВА
МУРМАНСКОЙ ОБЛАСТИ**

ПРИКАЗ

от « 24 » апреля 2024 года

№ 72

г. Мурманск

**Об утверждении генерального плана муниципального образования
сельское поселение Ура-Губа Кольского муниципального района
Мурманской области**

Руководствуясь Градостроительным кодексом Российской Федерации, Законом Мурманской области от 27.12.2019 № 2459-01-ЗМО «О перераспределении отдельных полномочий в области градостроительной деятельности и в области земельных отношений между органами местного самоуправления муниципальных образований Мурманской области и органами государственной власти Мурманской области», Порядком осуществления перераспределенных полномочий в области градостроительной деятельности, утвержденным постановлением Правительства Мурманской области от 03.02.2020 № 31-ПП, подпунктом 3 пункта 2.25 Положения о Министерстве градостроительства и благоустройства Мурманской области, утвержденного постановлением Правительства Мурманской области от 22.11.2019 № 524-ПП, с учетом заключения о результатах публичных слушаний от 19.02.2024, **приказываю:**

1. Утвердить прилагаемый генеральный план муниципального образования сельское поселение Ура-Губа Кольского муниципального района Мурманской области.
2. Направить настоящий приказ с приложением в администрацию Кольского района.
3. Рекомендовать администрации Кольского района опубликовать настоящий приказ в официальном печатном издании органов местного самоуправления муниципального образования сельское поселение Ура-Губа Кольского муниципального района Мурманской области, разместить на официальном сайте муниципального образования сельское поселение

Ура-Губа Кольского муниципального района Мурманской области в сети Интернет, а также в государственной информационной системе обеспечения градостроительной деятельности Мурманской области.

4. Опубликовать настоящий приказ в «Электронном бюллетене Правительства Мурманской области».

5. Разместить настоящий приказ в сети Интернет на официальном сайте Министерства градостроительства и благоустройства Мурманской области.

6. Генеральный план сельского поселения Ура-Губа Кольского района Мурманской области, утвержденный решением Совета депутатов Кольского района от 19.12.2017 № 13/8 (в редакции решения Совета депутатов Кольского района от 13.05.2021 № 49/5), не применяется со дня вступления в силу настоящего приказа.

7. Контроль за исполнением настоящего приказа оставляю за собой.

**Заместитель Губернатора
Мурманской области - министр
градостроительства и благоустройства
Мурманской области**



М.Д. Гаврилова

УТВЕРЖДЕН
приказом Министерства
градостроительства и благоустройства
Мурманской области
от « 24 » апреля 2024 года № 72

**Генеральный план муниципального образования
сельское поселение Ура-Губа Кольского
муниципального района Мурманской области**

**Генеральный план муниципального образования
сельское поселение Ура-Губа Кольского
муниципального района Мурманской области**

ПОЛОЖЕНИЕ О ТЕРРИТОРИАЛЬНОМ ПЛАНИРОВАНИИ

Оглавление

1. СВЕДЕНИЯ О ВИДАХ, НАЗНАЧЕНИИ И НАИМЕНОВАНИЯХ ПЛАНИРУЕМЫХ ДЛЯ РАЗМЕЩЕНИЯ ОБЪЕКТОВ МЕСТНОГО ЗНАЧЕНИЯ МУНИЦИПАЛЬНОГО ОБРАЗОВАНИЯ, ИХ ОСНОВНЫЕ ХАРАКТЕРИСТИКИ, ИХ МЕСТОПОЛОЖЕНИЕ, А ТАКЖЕ ХАРАКТЕРИСТИКИ ЗОН С ОСОБЫМИ УСЛОВИЯМИ ИСПОЛЬЗОВАНИЯ ТЕРРИТОРИЙ....	3
2. ПАРАМЕТРЫ ФУНКЦИОНАЛЬНЫХ ЗОН. СВЕДЕНИЯ О ПЛАНИРУЕМЫХ ДЛЯ РАЗМЕЩЕНИЯ В ФУНКЦИОНАЛЬНЫХ ЗОНАХ ОБЪЕКТАХ ФЕДЕРАЛЬНОГО ЗНАЧЕНИЯ, ОБЪЕКТАХ РЕГИОНАЛЬНОГО ЗНАЧЕНИЯ, ОБЪЕКТАХ МЕСТНОГО ЗНАЧЕНИЯ, ЗА ИСКЛЮЧЕНИЕМ ЛИНЕЙНЫХ ОБЪЕКТОВ.....	4

1. СВЕДЕНИЯ О ВИДАХ, НАЗНАЧЕНИИ И НАИМЕНОВАНИЯХ ПЛАНИРУЕМЫХ ДЛЯ РАЗМЕЩЕНИЯ ОБЪЕКТОВ МЕСТНОГО ЗНАЧЕНИЯ МУНИЦИПАЛЬНОГО ОБРАЗОВАНИЯ, ИХ ОСНОВНЫЕ ХАРАКТЕРИСТИКИ, ИХ МЕСТОПОЛОЖЕНИЕ, А ТАКЖЕ ХАРАКТЕРИСТИКИ ЗОН С ОСОБЫМИ УСЛОВИЯМИ ИСПОЛЬЗОВАНИЯ ТЕРРИТОРИЙ

Планируемые объекты местного значения поселения на территории муниципального образования сельского поселения Ура-Губа Кольского района Мурманской области не предусматриваются.

2. ПАРАМЕТРЫ ФУНКЦИОНАЛЬНЫХ ЗОН. СВЕДЕНИЯ О ПЛАНИРУЕМЫХ ДЛЯ РАЗМЕЩЕНИЯ В ФУНКЦИОНАЛЬНЫХ ЗОНАХ ОБЪЕКТАХ ФЕДЕРАЛЬНОГО ЗНАЧЕНИЯ, ОБЪЕКТАХ РЕГИОНАЛЬНОГО ЗНАЧЕНИЯ, ОБЪЕКТАХ МЕСТНОГО ЗНАЧЕНИЯ, ЗА ИСКЛЮЧЕНИЕМ ЛИНЕЙНЫХ ОБЪЕКТОВ

Структура функционального зонирования настоящего генерального плана определена в соответствии с Требованиями к описанию и отображению документов территориального планирования объектов федерального значения, объектов регионального значения, объектов местного значения, утвержденными приказом Министерства экономического развития Российской Федерации от 09 января 2018 года № 10 «Об утверждении Требований к описанию и отображению в документах территориального планирования объектов федерального значения, объектов регионального значения, объектов местного значения и о признании утратившим силу приказа Минэкономразвития России от 07 декабря 2016 № 793».

Для функциональных зон установлены следующие параметры:

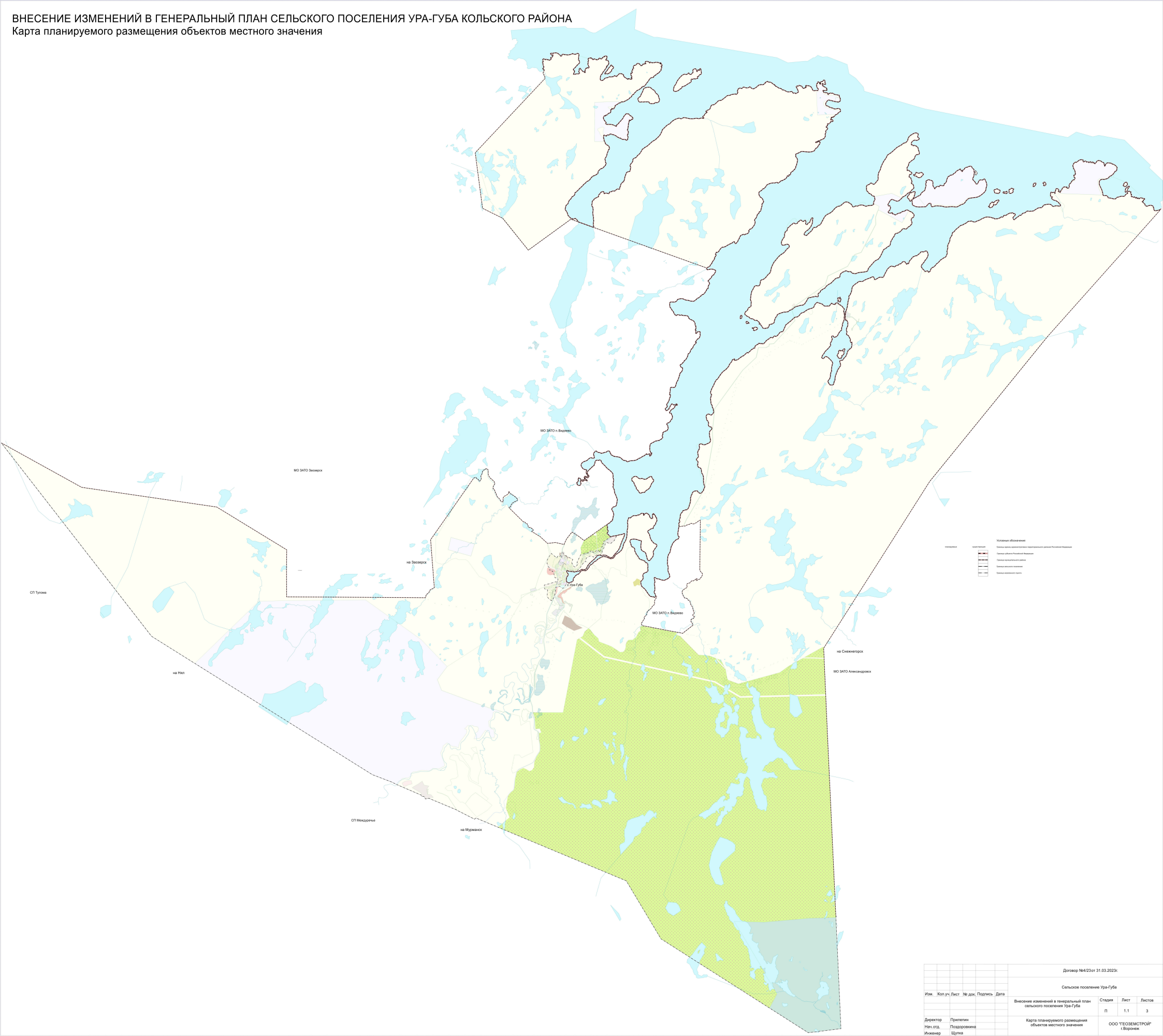
- 1) максимально допустимый коэффициент плотности застройки зоны (за исключением зон инженерной и транспортной инфраструктур и зоны сельскохозяйственного использования из земель сельскохозяйственного назначения);
- 2) максимальная и средняя этажность застройки зоны (за исключением зон инженерной и транспортной инфраструктур и зоны сельскохозяйственного использования из земель сельскохозяйственного назначения).

№ п/п	Функциональные зоны	Параметры	Сведения о планируемых для размещения объектах федерального значения, объектах регионального значения, объектах местного значения, за исключением линейных объектов
1	Жилая зона, в том числе:		
1.1	зона застройки малоэтажными жилыми домами	Максимальная этажность – 4 этажа включая мансардный, для блокированной жилой застройки – 3 этажа; Средняя этажность – 2 этажа Коэффициент застройки – 0,4 Коэффициент плотности застройки – 0,8.	
1.2	зона застройки индивидуальными жилыми домами	Максимальная этажность – 3 этажа, Средняя этажность – 2 этажа Коэффициент застройки – 0,2 Коэффициент плотности застройки – 0,4.	
2	Общественно-деловая зона, в том числе:		
2.1	многофункциональная общественно-деловая зона	Максимальная этажность зданий – 3 этажей; Средняя этажность – 2 этажа Коэффициент застройки – 1,0 Коэффициент плотности застройки – 3,0.	
2.2	зона специализированной общественной застройки	максимальная этажность зданий – 3 этажей; Средняя этажность – 2 этажа Коэффициент застройки – 0,8 Коэффициент плотности застройки – 2,4	
3	Производственная зона, в том числе:		
3.1	производственная зона	Максимальная этажность зданий – 3 этажа. Средняя этажность – не установлена. Минимальная этажность – 1 этаж. Коэффициент застройки – 0,8 Коэффициент плотности застройки – 2,4.	
3.2	коммунально-складская зона	максимальная этажность зданий – не установлена;	

№ п/п	Функциональные зоны	Параметры	Сведения о планируемых для размещения объектах федерального значения, объектах регионального значения, объектах местного значения, за исключением линейных объектов
		средняя этажность – не установлена; Коэффициент застройки – 0,6 Коэффициент плотности застройки – 1,8.	
4	Зона инженерной инфраструктуры	Предельные параметры не подлежат установлению и определяются в соответствии с СП 42.13330.2016. «Свод правил. Градостроительство. Планировка и застройка городских и сельских поселений. Актуализированная редакция СНиП 2.07.01-89*».	
5	Зона транспортной инфраструктуры	Предельные параметры не подлежат установлению и определяются в соответствии с СП 42.13330.2016. «Свод правил. Градостроительство. Планировка и застройка городских и сельских поселений. Актуализированная редакция СНиП 2.07.01-89*».	
6	Зона сельскохозяйственного использования в том числе:		
6.1	зона сельскохозяйственного использования	Предельные параметры не подлежат установлению и определяются в соответствии с СП 42.13330.2016. «Свод правил. Градостроительство. Планировка и застройка городских и сельских поселений. Актуализированная редакция СНиП 2.07.01-89*».	
6.2	производственная зона сельскохозяйственных предприятий	Предельно допустимая этажность – 3 этажа. Максимальный процент застройки – 40 %.	
6.3	зона садоводческих и огороднических некоммерческих объединений граждан	Предельно допустимая этажность – 3 этажа. Максимально допустимая высота здания (сооружения) (до конька крыши) – 8 м. Максимальный процент застройки – 40 %.	

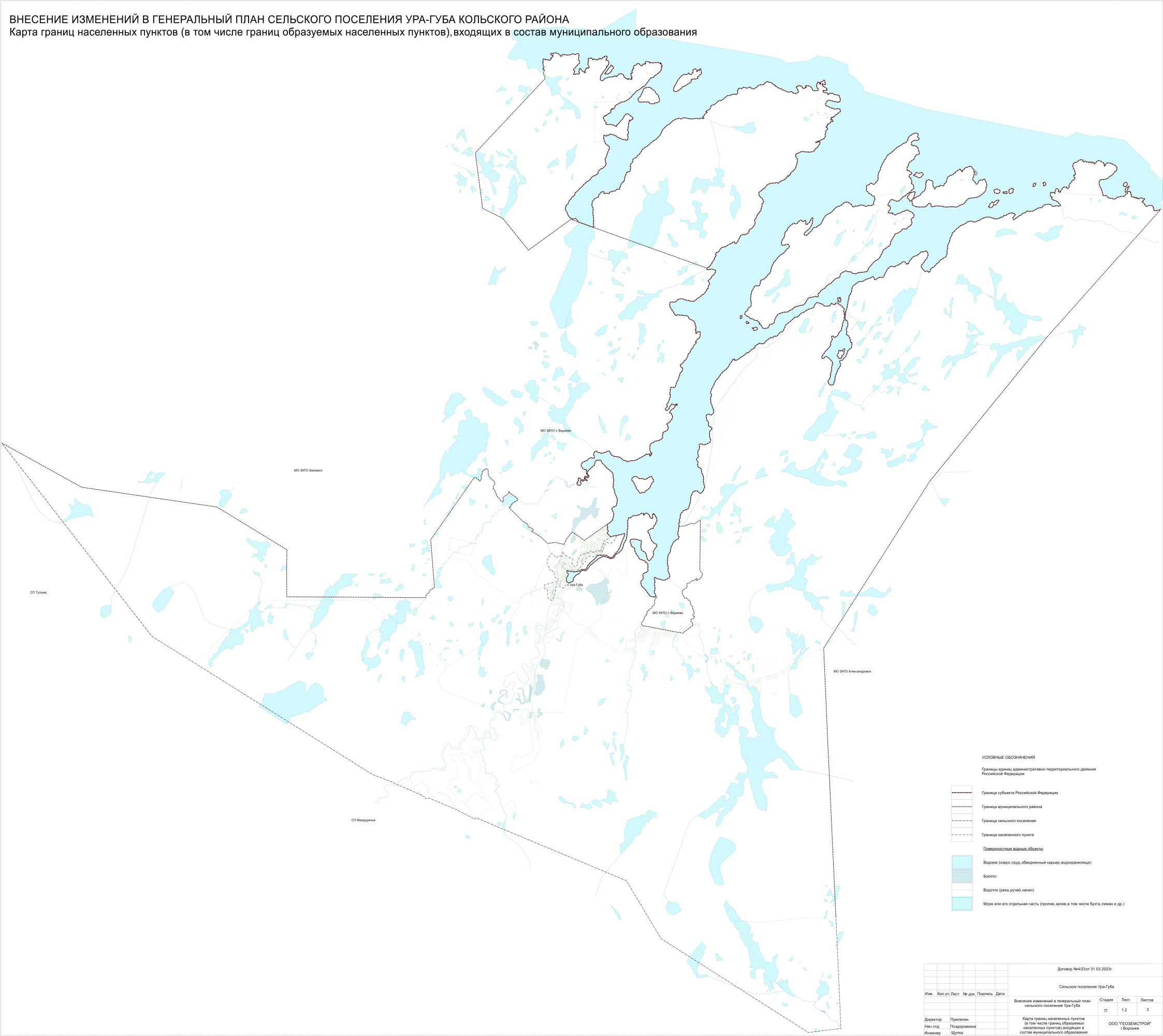
№ п/п	Функциональные зоны	Параметры	Сведения о планируемых для размещения объектах федерального значения, объектах регионального значения, объектах местного значения, за исключением линейных объектов
7	Рекреационная зона, в том числе:		
7.1	зона озелененных территорий общего пользования (лесопарки, парки, сады, скверы, бульвары, городские леса)	Предельная высота – 12 м. Максимальный процент застройки в границах земельного участка – 60 %.	
7.2	зона отдыха	предельная этажность основных и вспомогательных зданий – до 4 этажей, включая мансардный; коэффициент плотности застройки – 0,8.	
8	Зона специального назначения, в том числе:		
8.1	зона кладбищ	Предельная высота – 7 м. Максимальный процент застройки в границах земельного участка – 60 %.	
9	Зона режимных территорий	Предельные параметры не подлежат установлению и определяются в соответствии с СП 42.13330.2016. «Свод правил. Градостроительство. Планировка и застройка городских и сельских поселений. Актуализированная редакция СНиП 2.07.01-89*».	

ВНЕСЕНИЕ ИЗМЕНЕНИЙ В ГЕНЕРАЛЬНЫЙ ПЛАН СЕЛЬСКОГО ПОСЕЛЕНИЯ УРА-ГУБА КОЛЬСКОГО РАЙОНА
Карта планируемого размещения объектов местного значения



						Договор №4/23 от 31.03.2023г.		
						Сельское поселение Ура-Губа		
Изм.	Коп.уч	Лист	№ док.	Подпись	Дата	Внесение изменений в генеральный план сельского поселения Ура-Губа		
						Стадия	Лист	Листов
						п	1.1	3
Директор	Прилепин					Карта планируемого размещения объектов местного значения		
Нач.отд.	Подоровина					ООО "ГЕОЗЕМСТРОЙ" г.Воронеж		
Инженер	Щупа							

ВНЕСЕНИЕ ИЗМЕНЕНИЙ В ГЕНЕРАЛЬНЫЙ ПЛАН СЕЛЬСКОГО ПОСЕЛЕНИЯ УРА-ГУБА КОЛЬСКОГО РАЙОНА
Карта границ населенных пунктов (в том числе границ образуемых населенных пунктов), входящих в состав муниципального образования



				Договор №4/23от 31.03.2023г.			
				Сельское поселение Ура-Губа			
Изм.	Коп.уч.	Лист	№ док.	Подпись	Дата		
						Внесение изменений в генеральный план сельского поселения Ура-Губа	Старший п
						Карта границ населенных пунктов (в том числе границ образующих населенных пунктов), находящая в составе муниципального образования	Лист 1.2
							Листов 3
Директор	Прилепин	ООО "ГЕОЗЕМСТРОЙ" г.Воронеж					
Нач.отд.	Поздоровкина						
Искенер	Шупта						

Приложение
к генеральному плану муниципального
образования сельское поселение Ура-Губа
Кольского муниципального района
Мурманской области

СВЕДЕНИЯ О ГРАНИЦАХ НАСЕЛЕННЫХ ПУНКТОВ

СЕЛО УРА-ГУБА МУНИЦИПАЛЬНОГО ОБРАЗОВАНИЯ СЕЛЬСКОЕ ПОСЕЛЕНИЕ УРА-ГУБА КОЛЬСКОГО МУНИЦИПАЛЬНОГО РАЙОНА МУРМАНСКОЙ ОБЛАСТИ

ГРАФИЧЕСКОЕ ОПИСАНИЕ

местоположения границ населенных пунктов, территориальных зон,
особо охраняемых природных территорий,
зон с особыми условиями использования территории

Граница с. Ура-Губа, муниципального образования Кольского района Мурманской области
(наименование объекта, местоположение границ которого описано (далее - объект))

Раздел 1

Сведения об объекте		
№ п/п	Характеристики объекта	Описание характеристик
1	2	3
1	Местоположение объекта	184371, Мурманская обл., Кольский р-н, Ура-Губа с
2	Площадь объекта +/- величина погрешности определения площади (Р+/- Дельта Р)	1371619 кв.м ± 410 кв.м
3	Иные характеристики объекта	-

Раздел 3

Сведения о местоположении измененных (уточненных) границ объекта							
1. Система координат <u>МСК-51, зона 1</u>							
2. Сведения о характерных точках границ объекта							
Обозначение характерных точек границ	Существующие координаты, м		Измененные (уточненные) координаты, м		Метод определения координат характерной точки	Средняя квадратическая погрешность положения характерной точки (Mt), м	Описание обозначения точки на местности (при наличии)
	X	Y	X	Y			
1	2	3	4	5	6	7	8
1	-	-	679521.90	1430171.40	Картометрическ ий метод	0.10	-
2	-	-	679550.00	1430186.40	Картометрическ ий метод	0.10	-
3	-	-	679548.00	1430227.20	Картометрическ ий метод	0.10	-
4	-	-	679494.50	1430218.00	Картометрическ ий метод	0.10	-
5	-	-	679485.00	1430234.20	Картометрическ ий метод	0.10	-
6	-	-	679480.10	1430243.20	Картометрическ ий метод	0.10	-
7	-	-	679547.50	1430247.30	Картометрическ ий метод	0.10	-
8	-	-	679699.40	1430264.00	Картометрическ ий метод	0.10	-
9	-	-	679691.30	1430324.60	Картометрическ ий метод	0.10	-
10	-	-	679597.30	1430316.70	Картометрическ ий метод	0.10	-
11	-	-	679407.10	1430669.50	Картометрическ ий метод	0.10	-
12	-	-	679292.20	1430621.00	Картометрическ ий метод	0.10	-
13	-	-	679147.80	1430698.90	Картометрическ ий метод	0.10	-
14	-	-	679122.20	1430735.50	Картометрическ ий метод	0.10	-
15	-	-	679120.70	1430739.50	Картометрическ ий метод	0.10	-
16	-	-	679119.80	1430742.10	Картометрическ ий метод	0.10	-
17	-	-	679110.30	1430768.50	Картометрическ ий метод	0.10	-
18	-	-	679244.70	1430881.20	Картометрическ ий метод	0.10	-
19	-	-	679290.50	1430831.70	Картометрическ ий метод	0.10	-
20	-	-	679553.00	1430953.40	Картометрическ ий метод	0.10	-
21	-	-	679592.30	1430980.50	Картометрическ ий метод	0.10	-
22	-	-	679674.00	1431294.40	Картометрическ ий метод	0.10	-
23	-	-	679703.70	1431288.90	Картометрическ ий метод	0.10	-
24	-	-	679720.00	1431350.90	Картометрическ ий метод	0.10	-
25	-	-	679734.40	1431346.80	Картометрическ ий метод	0.10	-
26	-	-	679745.80	1431386.60	Картометрическ ий метод	0.10	-
27	-	-	679702.60	1431399.30	Картометрическ ий метод	0.10	-

28	-	-	679681.60	1431462.60	Картометрический метод	0.10	-
29	-	-	679698.60	1431482.90	Картометрический метод	0.10	-
30	-	-	679667.90	1431506.70	Картометрический метод	0.10	-
31	-	-	679692.60	1431525.80	Картометрический метод	0.10	-
32	-	-	679720.10	1431553.50	Картометрический метод	0.10	-
33	-	-	679763.90	1431577.60	Картометрический метод	0.10	-
34	-	-	679744.50	1431612.60	Картометрический метод	0.10	-
35	-	-	679747.60	1431626.30	Картометрический метод	0.10	-
36	-	-	679752.10	1431649.10	Картометрический метод	0.10	-
37	-	-	679748.70	1431660.20	Картометрический метод	0.10	-
38	-	-	679716.90	1431694.40	Картометрический метод	0.10	-
39	-	-	679701.40	1431712.20	Картометрический метод	0.10	-
40	-	-	679692.70	1431729.10	Картометрический метод	0.10	-
41	-	-	679692.60	1431748.00	Картометрический метод	0.10	-
42	-	-	679705.60	1431745.30	Картометрический метод	0.10	-
43	-	-	679761.80	1431739.10	Картометрический метод	0.10	-
44	-	-	679834.00	1431753.70	Картометрический метод	0.10	-
45	-	-	679875.40	1431770.50	Картометрический метод	0.10	-
46	-	-	679925.90	1431821.40	Картометрический метод	0.10	-
47	-	-	679942.60	1431820.60	Картометрический метод	0.10	-
48	-	-	679960.40	1431795.70	Картометрический метод	0.10	-
49	-	-	680013.20	1431842.60	Картометрический метод	0.10	-
50	-	-	680030.70	1431851.20	Картометрический метод	0.10	-
51	-	-	680081.70	1431842.20	Картометрический метод	0.10	-
52	-	-	680099.70	1431846.80	Картометрический метод	0.10	-
53	-	-	680091.80	1431854.80	Картометрический метод	0.10	-
54	-	-	680123.90	1431875.70	Картометрический метод	0.10	-
55	-	-	680115.40	1431910.10	Картометрический метод	0.10	-
56	-	-	680156.10	1431944.90	Картометрический метод	0.10	-
57	-	-	680184.70	1431987.20	Картометрический метод	0.10	-
58	-	-	680202.90	1432020.70	Картометрический метод	0.10	-
59	-	-	680223.80	1432065.60	Картометрический метод	0.10	-
60	-	-	680233.40	1432081.40	Картометрический метод	0.10	-
61	-	-	680244.60	1432095.20	Картометрический метод	0.10	-

62	-	-	680263.90	1432108.90	Картометрический метод	0.10	-
63	-	-	680276.40	1432114.20	Картометрический метод	0.10	-
64	-	-	680279.60	1432122.10	Картометрический метод	0.10	-
65	-	-	680278.70	1432129.30	Картометрический метод	0.10	-
66	-	-	680276.80	1432136.40	Картометрический метод	0.10	-
67	-	-	680276.40	1432141.60	Картометрический метод	0.10	-
68	-	-	680288.30	1432149.90	Картометрический метод	0.10	-
69	-	-	680322.20	1432356.20	Картометрический метод	0.10	-
70	-	-	680132.40	1432259.70	Картометрический метод	0.10	-
71	-	-	680015.90	1432120.30	Картометрический метод	0.10	-
72	-	-	680062.60	1431965.90	Картометрический метод	0.10	-
73	-	-	680024.60	1431923.70	Картометрический метод	0.10	-
74	-	-	679915.50	1431889.30	Картометрический метод	0.10	-
75	-	-	679862.40	1431872.60	Картометрический метод	0.10	-
76	-	-	679762.90	1431808.60	Картометрический метод	0.10	-
77	-	-	679674.70	1431796.50	Картометрический метод	0.10	-
78	-	-	679646.00	1431792.40	Картометрический метод	0.10	-
79	-	-	679620.00	1431756.80	Картометрический метод	0.10	-
80	-	-	679600.10	1431739.10	Картометрический метод	0.10	-
81	-	-	679581.80	1431686.50	Картометрический метод	0.10	-
82	-	-	679590.10	1431639.00	Картометрический метод	0.10	-
83	-	-	679543.40	1431497.30	Картометрический метод	0.10	-
84	-	-	679498.20	1431468.20	Картометрический метод	0.10	-
85	-	-	679546.20	1431366.80	Картометрический метод	0.10	-
86	-	-	679527.60	1431307.80	Картометрический метод	0.10	-
87	-	-	679461.50	1431191.50	Картометрический метод	0.10	-
88	-	-	679412.60	1431177.30	Картометрический метод	0.10	-
89	-	-	679380.70	1431155.30	Картометрический метод	0.10	-
90	-	-	679356.90	1431152.90	Картометрический метод	0.10	-
91	-	-	679326.00	1431175.60	Картометрический метод	0.10	-
92	-	-	679323.40	1431122.20	Картометрический метод	0.10	-
93	-	-	679208.50	1431027.10	Картометрический метод	0.10	-
94	-	-	679078.50	1430948.70	Картометрический метод	0.10	-
95	-	-	679020.50	1430876.30	Картометрический метод	0.10	-

96	-	-	678974.10	1430854.60	Картометрический метод	0.10	-
97	-	-	678980.30	1430812.80	Картометрический метод	0.10	-
98	-	-	678964.80	1430781.30	Картометрический метод	0.10	-
99	-	-	678929.40	1430749.60	Картометрический метод	0.10	-
100	-	-	678921.80	1430730.60	Картометрический метод	0.10	-
101	-	-	678920.90	1430707.80	Картометрический метод	0.10	-
102	-	-	678937.50	1430663.30	Картометрический метод	0.10	-
103	-	-	678931.70	1430637.30	Картометрический метод	0.10	-
104	-	-	678940.00	1430579.60	Картометрический метод	0.10	-
105	-	-	678939.40	1430555.30	Картометрический метод	0.10	-
106	-	-	678945.20	1430539.90	Картометрический метод	0.10	-
107	-	-	678954.00	1430528.80	Картометрический метод	0.10	-
108	-	-	678942.80	1430515.60	Картометрический метод	0.10	-
109	-	-	678945.90	1430499.00	Картометрический метод	0.10	-
110	-	-	678954.60	1430487.60	Картометрический метод	0.10	-
111	-	-	678974.30	1430478.10	Картометрический метод	0.10	-
112	-	-	678983.80	1430451.00	Картометрический метод	0.10	-
113	-	-	679009.30	1430420.50	Картометрический метод	0.10	-
114	-	-	678979.60	1430427.10	Картометрический метод	0.10	-
115	-	-	678962.00	1430428.10	Картометрический метод	0.10	-
116	-	-	678944.10	1430422.50	Картометрический метод	0.10	-
117	-	-	678900.20	1430431.40	Картометрический метод	0.10	-
118	-	-	678878.10	1430450.70	Картометрический метод	0.10	-
119	-	-	678828.70	1430482.40	Картометрический метод	0.10	-
120	-	-	678810.20	1430487.80	Картометрический метод	0.10	-
121	-	-	678779.80	1430477.80	Картометрический метод	0.10	-
122	-	-	678749.00	1430449.10	Картометрический метод	0.10	-
123	-	-	678726.90	1430434.90	Картометрический метод	0.10	-
124	-	-	678709.70	1430425.20	Картометрический метод	0.10	-
125	-	-	678671.60	1430415.80	Картометрический метод	0.10	-
126	-	-	678611.20	1430415.00	Картометрический метод	0.10	-
127	-	-	678602.00	1430412.30	Картометрический метод	0.10	-
128	-	-	678597.60	1430403.40	Картометрический метод	0.10	-
129	-	-	678588.10	1430401.50	Картометрический метод	0.10	-

130	-	-	678575.60	1430413.00	Картометрический метод	0.10	-
131	-	-	678566.00	1430417.20	Картометрический метод	0.10	-
132	-	-	678554.90	1430428.10	Картометрический метод	0.10	-
133	-	-	678542.30	1430432.20	Картометрический метод	0.10	-
134	-	-	678517.90	1430439.50	Картометрический метод	0.10	-
135	-	-	678492.60	1430433.80	Картометрический метод	0.10	-
136	-	-	678470.70	1430431.90	Картометрический метод	0.10	-
137	-	-	678453.20	1430433.30	Картометрический метод	0.10	-
138	-	-	678441.00	1430424.10	Картометрический метод	0.10	-
139	-	-	678433.60	1430402.20	Картометрический метод	0.10	-
140	-	-	678319.30	1430338.50	Картометрический метод	0.10	-
141	-	-	678296.00	1430266.00	Картометрический метод	0.10	-
142	-	-	678313.70	1430246.50	Картометрический метод	0.10	-
143	-	-	678372.60	1430152.20	Картометрический метод	0.10	-
144	-	-	678360.90	1430071.10	Картометрический метод	0.10	-
145	-	-	678343.50	1430045.60	Картометрический метод	0.10	-
146	-	-	678343.10	1430037.90	Картометрический метод	0.10	-
147	-	-	678342.30	1430022.80	Картометрический метод	0.10	-
148	-	-	678342.10	1430015.20	Картометрический метод	0.10	-
149	-	-	678340.50	1430009.30	Картометрический метод	0.10	-
150	-	-	678309.30	1430004.80	Картометрический метод	0.10	-
151	-	-	678270.00	1430001.80	Картометрический метод	0.10	-
152	-	-	678256.00	1430000.50	Картометрический метод	0.10	-
153	-	-	678245.80	1429996.50	Картометрический метод	0.10	-
154	-	-	678236.90	1429995.50	Картометрический метод	0.10	-
155	-	-	678228.40	1429996.80	Картометрический метод	0.10	-
156	-	-	678118.60	1429983.70	Картометрический метод	0.10	-
157	-	-	678076.20	1429976.80	Картометрический метод	0.10	-
158	-	-	678046.20	1429969.40	Картометрический метод	0.10	-
159	-	-	678018.90	1429961.00	Картометрический метод	0.10	-
160	-	-	677988.10	1429950.70	Картометрический метод	0.10	-
161	-	-	677954.90	1429935.30	Картометрический метод	0.10	-
162	-	-	677902.30	1429915.30	Картометрический метод	0.10	-
163	-	-	677856.80	1429896.60	Картометрический метод	0.10	-

164	-	-	677811.40	1429875.60	Картометрический метод	0.10	-
165	-	-	677820.00	1429859.60	Картометрический метод	0.10	-
166	-	-	677857.50	1429778.30	Картометрический метод	0.10	-
167	-	-	677967.70	1429682.90	Картометрический метод	0.10	-
168	-	-	678212.80	1429694.40	Картометрический метод	0.10	-
169	-	-	678243.20	1429695.90	Картометрический метод	0.10	-
170	-	-	678263.60	1429601.50	Картометрический метод	0.10	-
171	-	-	678309.70	1429572.30	Картометрический метод	0.10	-
172	-	-	678332.10	1429572.00	Картометрический метод	0.10	-
173	-	-	678421.00	1429571.10	Картометрический метод	0.10	-
174	-	-	678482.70	1429803.40	Картометрический метод	0.10	-
175	-	-	678546.80	1429994.70	Картометрический метод	0.10	-
176	-	-	678544.90	1430071.30	Картометрический метод	0.10	-
177	-	-	678595.00	1430089.40	Картометрический метод	0.10	-
178	-	-	678635.40	1430094.80	Картометрический метод	0.10	-
179	-	-	678658.30	1430095.20	Картометрический метод	0.10	-
180	-	-	678692.30	1430088.80	Картометрический метод	0.10	-
181	-	-	678698.20	1429988.80	Картометрический метод	0.10	-
182	-	-	678824.60	1429946.40	Картометрический метод	0.10	-
183	-	-	678911.20	1429949.30	Картометрический метод	0.10	-
184	-	-	678953.40	1429867.10	Картометрический метод	0.10	-
185	-	-	678993.90	1429878.70	Картометрический метод	0.10	-
186	-	-	679004.80	1429764.20	Картометрический метод	0.10	-
187	-	-	679079.40	1429779.70	Картометрический метод	0.10	-
188	-	-	679134.20	1429721.80	Картометрический метод	0.10	-
189	-	-	679269.00	1429677.20	Картометрический метод	0.10	-
190	-	-	679396.80	1429691.50	Картометрический метод	0.10	-
191	-	-	679641.40	1429836.00	Картометрический метод	0.10	-
192	-	-	679464.40	1430055.20	Картометрический метод	0.10	-
193	-	-	679528.40	1430081.30	Картометрический метод	0.10	-
194	-	-	679534.40	1430150.00	Картометрический метод	0.10	-
1	-	-	679521.90	1430171.40	Картометрический метод	0.10	-

3. Сведения о характерных точках части (частей) границы объекта							
—	—	—	—	—	—	—	—