



**МИНИСТЕРСТВО  
ГРАДОСТРОИТЕЛЬСТВА И БЛАГОУСТРОЙСТВА  
МУРМАНСКОЙ ОБЛАСТИ**

**ПРИКАЗ**

от « 03 » июля 2023 года

№ 89

г. Мурманск

**Об утверждении проекта межевания территории садоводческого  
некоммерческого товарищества собственников недвижимости  
«Солнечное», расположенного на земельном участке с кадастровым  
номером 51:01:0206004:952, по адресу (местоположению): Мурманская  
область, муниципальное образование городское поселение Мурмаши  
Кольского муниципального района**

Руководствуясь Градостроительным кодексом Российской Федерации, Законом Мурманской области от 27.12.2019 № 2459-01-ЗМО «О перераспределении отдельных полномочий в области градостроительной деятельности и в области земельных отношений между органами местного самоуправления муниципальных образований Мурманской области и органами государственной власти Мурманской области», Порядком осуществления перераспределенных полномочий в области градостроительной деятельности, утвержденным постановлением Правительства Мурманской области от 03.02.2020 № 31-ПП, подпунктом 8 пункта 2.25 Положения о Министерстве градостроительства и благоустройства мурманской области, утвержденного постановлением Правительства Мурманской области от 22.11.2019 № 524-ПП, **приказываю:**

1. Утвердить прилагаемый проект межевания территории садоводческого некоммерческого товарищества собственников недвижимости «Солнечное», расположенного на земельном участке с кадастровым номером 51:01:0206004:952, по адресу (местоположению): Мурманская область, муниципальное образование городское поселение Мурмаши Кольского муниципального района.

2. Направить настоящий приказ с приложением в администрацию муниципального образования городского поселения Мурмаши Кольского

муниципального района Мурманской области (далее – администрация городского поселения Мурмаши).

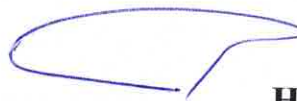
3. Рекомендовать администрации городского поселения Мурмаши опубликовать настоящий приказ в порядке, определенном Уставом муниципального образования городского поселения Мурмаши Кольского муниципального района Мурманской области, и разместить в государственной информационной системе обеспечения градостроительной деятельности Мурманской области.

4. Опубликовать настоящий приказ в «Электронном бюллетене Правительства Мурманской области».

5. Разместить настоящий приказ в сети Интернет на официальном сайте Министерства градостроительства и благоустройства Мурманской области.

6. Контроль за исполнением настоящего приказа оставляю за собой.

**И.о. заместителя Губернатора  
Мурманской области - министра  
градостроительства и благоустройства  
Мурманской области**



**Н.О. Губинский**

**Проект межевания территории садоводческого  
некоммерческого товарищества собственников  
недвижимости «Солнечное», расположенного на земельном  
участке с кадастровым номером 51:01:0206004:952, по  
адресу (местоположению): Мурманская область,  
муниципальное образование городское поселение Мурмаши  
Кольского муниципального района**

Наименование
Введение
Раздел 1. Цель разработки проекта межевания территории СНТ «Солнечное»
Раздел 2. Исходные материалы, используемые в проекте межевания территории
Раздел 3. Опорно-межевая сеть на территории проектирования
Раздел 4. Рекомендации по порядку установления границ на местности
Раздел 5. Формирование земельных участков
Схема расположения СНТ «Солнечное»
Чертеж межевания территории СНТ «Солнечное».



## **Введение**

Разработка документации по планировке территории южнее п.г.п. Мурмаши МО городское поселение Мурмаши Кольского муниципального района Мурманской области, включающей земельный участок с кадастровым номером 51:01:0206004:952 с целью организации СНТ «Солнечное». Проектируемая территория расположена южнее п.г.т. Мурмаши МО г. п. Мурмаши Кольского муниципального района Мурманской области.

Проектируемая территория ограничена:

- с севера – автомобильная дорога – Автоподъезд к аэропорту "Мурманск";
- с востока - земли населенных пунктов;
- с юга – земли населенных пунктов;
- с запада - земли населенных пунктов.

Проектируемая территория имеет многоугольную форму, ориентированную во всех направлениях. Объект проектирования состоит из земельного участка с кадастровым номером 51:01:0206004:952, общая площадь проектирования 5,1826 га, категория земель - земли населенных пунктов, территориальная зона - ПР-1 – Участки естественных насаждений, вид разрешенного использования – ведение садоводства.

Земельный участок с кадастровым номером 51:01:0206004:952 находится в собственности МО городское поселение Мурмаши Кольского муниципального района Мурманской области. Постановлением Администрации МО городское поселение Мурмаши Кольского муниципального района Мурманской области, согласно договору № 3 от 15.04.2022 г. участок передан СНТ «Солнечное» в безвозмездное пользование на 5 (пять) лет (с 15.04.2022.г по 14.04.2027 г.).

Объекты культурного и археологического наследия на территории проектирования отсутствуют.

Территория расположена в зоне с особыми условиями использования территории:

ЗОУИТ 51:01-6.1781, наименование «Третья подзона приаэродромной территории аэродрома Мурманск»);

ЗОУИТ 51:01-6.1782, наименование «Пятая подзона приаэродромной территории аэродрома Мурманск»);

ЗОУИТ 51:01-6.1781, наименование «Шестая подзона приаэродромной территории аэродрома Мурманск»);

ЗОУИТ 51:01-6.1784, наименование «Четвертая подзона приаэродромной территории аэродрома Мурманск»);

ЗОУИТ 51:01-6.1786, наименование «Приаэродромная территория аэродрома Мурманск»).

Подготовка проекта межевания осуществлена применительно к незастроенной территории. Подготовка проектов межевания подлежащих застройке территорий осуществляется в целях установления границ незастроенных земельных участков, планируемых для предоставления физическим и юридическим лицам для строительства, а также границ земельных участков, предназначенных для размещения объектов капитального строительства местного значения.

Подготовка проекта межевания территории осуществляется без проекта планировки указанной территории в соответствии со статьей 11.3 Земельного Кодекса Российской Федерации. Размеры земельных участков в границах застроенных территорий устанавливаются с учетом фактического землепользования и градостроительных нормативов, и правил, действовавших в период застройки указанных территорий. Если в процессе межевания территорий выявляются земельные участки, размеры которых превышают установленные градостроительным регламентом предельные (минимальные и (или) максимальные) размеры земельных участков, для строительства предоставляются земельные участки, сформированные на основе выявленных земельных участков, при условии соответствия их размеров градостроительному регламенту.



## **Раздел 1. Цель разработки проекта межевания территории**

1. Установление границ земельных участков для СНТ «Солнечное»
2. Повышение эффективности использования территории;

Задачами подготовки проекта является анализ фактического землепользования и разработка проектных решений по формированию земельных участков проектируемого объекта.

Проект разработан с учетом положений Градостроительного кодекса Российской Федерации.

## **Раздел 2. Исходные материалы, используемые в проекте межевания территории**

1. Геодезические измерения
2. Сведения ЕГРН о земельных участках, границы которых установлены в соответствии с требованиями земельного законодательства.

Настоящим проектом межевания предусматривается действия по определению местоположения границ образуемых земельных участков и участков, которые будут относиться к территории общего пользования.

## **Раздел 3. Опорно-межевая сеть на территории проектирования**

На территории проектирования существует установленная система геодезической сети специального назначения для определения координат точек земной поверхности с использованием спутниковых систем. Система координат – МСК 51. Действующая система координат удовлетворяет требованиям выполнения землеустроительных работ для установления границ земельных участков на местности.

## **Раздел 4. Рекомендации по порядку установления границ на местности**

Установление границ земельных участков на местности следует выполнять в соответствии

с требованиями земельного законодательства, а также инструкции по проведению межевания.

Вынос межевых знаков на местность необходимо выполнить в комплексе землеустроительных работ с обеспечением мер по уведомлению заинтересованных лиц и согласованию с ними границ. Установление границ земельных участков на местности должно быть выполнено в комплексе работ по одновременному выносу красных линий.

## **Раздел 5. Формирование земельных участков**

Проектирование осуществляется в границах земельного участка с кадастровым номером 51:01:0206004:952, расположенного в границах Мурманской области, Кольского муниципального района, городское поселение Мурмаши, п.г.т. Мурмаши.

Образуемые земельные участки формируются путем раздела земельного участка с кадастровым номером 51:01:0206004:952.

Предельные размеры формируемых земельных участков установлены в соответствии с документом градостроительного зонирования – Правила землепользования и застройки муниципального образования городское поселение Мурмаши Кольского муниципального района Мурманской области, утвержденные Приказом Министерства градостроительства и благоустройства Мурманской области от 03.05.2023 № 48.

Образуемые земельные участки расположены в территориальной зоне ПР-1 – Участки естественных насаждений.

Предельные размеры земельных участков с видом разрешенного использования «Ведение садоводства» в соответствии с региональными нормативами градостроительного проектирования:

- минимальный – 200 м<sup>2</sup>,
- максимальный – 2000 м<sup>2</sup>.

Предельные размеры земельных участков с видом разрешенного использования «Земельные участки (территории) общего пользования» не подлежат установлению.



Особые отметки: территория расположена в зоне с особыми условиями использования территории

- реестровый номер 51:01-6.1781, наименование «Третья подзона приаэродромной территории аэродрома Мурманск»), ограничение «Содержание ограничений приведены в «Воздушном кодексе РФ» от 19.03.1997 г. № 60-ФЗ».(см. приложение «Схема границ зон с особыми условиями использования территории СНТ «Солнечное»);

- реестровый номер 51:01-6.1782, наименование «Пятая подзона приаэродромной территории аэродрома Мурманск»); ограничение «Содержание ограничений приведены в «Воздушном кодексе РФ» от 19.03.1997 г. № 60-ФЗ»

- реестровый номер 51:01-6.1781, наименование «Шестая подзона приаэродромной территории аэродрома Мурманск»); ограничение «Содержание ограничений приведены в «Воздушном кодексе РФ» от 19.03.1997 г. № 60-ФЗ»

- реестровый номер 51:01-6.1784, наименование «Четвертая подзона приаэродромной территории аэродрома Мурманск»); ограничение «Содержание ограничений приведены в «Воздушном кодексе РФ» от 19.03.1997 г. № 60-ФЗ»

- реестровый номер 51:01-6.1786, наименование «Приаэродромная территория аэродрома Мурманск»). В границах проектирования формируется 32 земельных участка:

- индивидуальные участки для ведения садоводства (31 земельный участок);

- дорога (1 участок, условный номер на чертеже межевания территории 32, общей площадью – 10743 кв. м);

#### Экспликация формируемых земельных участков

Обозначение земельного участка	Адрес (описание местоположения)	Категория земель	Разрешенное использование	Площадь кв.м.
1	Российская Федерация, Мурманская область, муниципальный район Кольский, городское поселение Мурмаши, п.г.т. Мурмаши	Земли населенных пунктов	Ведение садоводства	1209

Обозначение земельного участка	Адрес (описание местоположения)	Категория земель	Разрешенное использование	Площадь кв.м.
2	Российская Федерация, Мурманская область, муниципальный район Кольский, городское поселение Мурмаши, п.г.т. Мурмаши	Земли населенных пунктов	Ведение садоводства	1211
3	Российская Федерация, Мурманская область, муниципальный район Кольский, городское поселение Мурмаши, п.г.т. Мурмаши	Земли населенных пунктов	Ведение садоводства	1367
4	Российская Федерация, Мурманская область, муниципальный район Кольский, городское поселение Мурмаши, п.г.т. Мурмаши	Земли населенных пунктов	Ведение садоводства	1366
5	Российская Федерация, Мурманская область, муниципальный район Кольский, городское поселение Мурмаши, п.г.т. Мурмаши	Земли населенных пунктов	Ведение садоводства	1366
6	Российская Федерация, Мурманская область, муниципальный район Кольский, городское поселение Мурмаши, п.г.т. Мурмаши	Земли населенных пунктов	Ведение садоводства	1366
7	Российская Федерация, Мурманская область, муниципальный район Кольский, городское поселение Мурмаши, п.г.т. Мурмаши	Земли населенных пунктов	Ведение садоводства	1366
8	Российская Федерация, Мурманская область, муниципальный район Кольский, городское поселение Мурмаши, п.г.т. Мурмаши	Земли населенных пунктов	Ведение садоводства	1366
9	Российская Федерация, Мурманская область, муниципальный район Кольский, городское поселение Мурмаши, п.г.т. Мурмаши	Земли населенных пунктов	Ведение садоводства	1366
10	Российская Федерация, Мурманская область, муниципальный район Кольский, городское поселение Мурмаши, п.г.т. Мурмаши	Земли населенных пунктов	Ведение садоводства	1366
11	Российская Федерация, Мурманская область, муниципальный район Кольский, городское поселение Мурмаши, п.г.т. Мурмаши	Земли населенных пунктов	Ведение садоводства	1366
12	Российская Федерация, Мурманская область, муниципальный район Кольский, городское поселение Мурмаши, п.г.т. Мурмаши	Земли населенных пунктов	Ведение садоводства	1366
13	Российская Федерация, Мурманская область, муниципальный район Кольский, городское поселение Мурмаши, п.г.т. Мурмаши	Земли населенных пунктов	Ведение садоводства	1366



Обозначение земельного участка	Адрес (описание местоположения)	Категория земель	Разрешенное использование	Площадь кв.м.
14	Российская Федерация, Мурманская область, муниципальный район Кольский, городское поселение Мурмаши, п.г.т. Мурмаши	Земли населенных пунктов	Ведение садоводства	1366
15	Российская Федерация, Мурманская область, муниципальный район Кольский, городское поселение Мурмаши, п.г.т. Мурмаши	Земли населенных пунктов	Ведение садоводства	1697
16	Российская Федерация, Мурманская область, муниципальный район Кольский, городское поселение Мурмаши, п.г.т. Мурмаши	Земли населенных пунктов	Ведение садоводства	1782
17	Российская Федерация, Мурманская область, муниципальный район Кольский, городское поселение Мурмаши, п.г.т. Мурмаши	Земли населенных пунктов	Ведение садоводства	1278
18	Российская Федерация, Мурманская область, муниципальный район Кольский, городское поселение Мурмаши, п.г.т. Мурмаши	Земли населенных пунктов	Ведение садоводства	1278
19	Российская Федерация, Мурманская область, муниципальный район Кольский, городское поселение Мурмаши, п.г.т. Мурмаши	Земли населенных пунктов	Ведение садоводства	1278
20	Российская Федерация, Мурманская область, муниципальный район Кольский, городское поселение Мурмаши, п.г.т. Мурмаши	Земли населенных пунктов	Ведение садоводства	1278
21	Российская Федерация, Мурманская область, муниципальный район Кольский, городское поселение Мурмаши, п.г.т. Мурмаши	Земли населенных пунктов	Ведение садоводства	1278
22	Российская Федерация, Мурманская область, муниципальный район Кольский, городское поселение Мурмаши, п.г.т. Мурмаши	Земли населенных пунктов	Ведение садоводства	1278
23	Российская Федерация, Мурманская область, муниципальный район Кольский, городское поселение Мурмаши, п.г.т. Мурмаши	Земли населенных пунктов	Ведение садоводства	1281
24	Российская Федерация, Мурманская область, муниципальный район Кольский, городское поселение Мурмаши, п.г.т. Мурмаши	Земли населенных пунктов	Ведение садоводства	892
25	Российская Федерация, Мурманская область, муниципальный район Кольский, городское поселение Мурмаши, п.г.т. Мурмаши	Земли населенных пунктов	Ведение садоводства	1282



Обозначение земельного участка	Адрес (описание местоположения)	Категория земель	Разрешенное использование	Площадь кв.м.
26	Российская Федерация, Мурманская область, муниципальный район Кольский, городское поселение Мурмаши, п.г.т. Мурмаши	Земли населенных пунктов	Ведение садоводства	1278
27	Российская Федерация, Мурманская область, муниципальный район Кольский, городское поселение Мурмаши, п.г.т. Мурмаши	Земли населенных пунктов	Ведение садоводства	1278
28	Российская Федерация, Мурманская область, муниципальный район Кольский, городское поселение Мурмаши, п.г.т. Мурмаши	Земли населенных пунктов	Ведение садоводства	1278
29	Российская Федерация, Мурманская область, муниципальный район Кольский, городское поселение Мурмаши, п.г.т. Мурмаши	Земли населенных пунктов	Ведение садоводства	1278
30	Российская Федерация, Мурманская область, муниципальный район Кольский, городское поселение Мурмаши, п.г.т. Мурмаши	Земли населенных пунктов	Ведение садоводства	1278
31	Российская Федерация, Мурманская область, муниципальный район Кольский, городское поселение Мурмаши, п.г.т. Мурмаши	Земли населенных пунктов	Ведение садоводства	1278
32	Российская Федерация, Мурманская область, муниципальный район Кольский, городское поселение Мурмаши, п.г.т. Мурмаши	Земли населенных пунктов	Земельные участки (территории) общего пользования	10743

### Ведомость координат формируемых земельных участков

№ участка	№ точки	Координаты, м		Площадь, кв.м.
		X	Y	
1	1	624393,20	1431543,30	1209
	2	624396,26	1431559,69	
	3	624392,99	1431577,05	
	4	624358,72	1431587,75	
	5	624354,78	1431559,29	
	6	624362,56	1431556,05	
	1	624393,20	1431543,30	
№ участка	№ точки	Координаты, м		Площадь, кв.м.
		X	Y	
2	1	624392,99	1431577,05	1211
	2	624384,37	1431622,84	
	3	624370,19	1431630,44	

	4	624365,03	1431633,32	
	5	624358,72	1431587,75	
	1	624392,99	1431577,05	
№ участка	№ точки	Координаты, м		Площадь, кв.м.
		X	Y	
3	1	624251,35	1431500,11	1367
	2	624306,01	1431504,00	
	3	624266,12	1431529,29	
	4	624253,62	1431537,22	
	5	624232,69	1431509,59	
	1	624251,35	1431500,11	
№ участка	№ точки	Координаты, м		Площадь, кв.м.
		X	Y	
4	1	624306,01	1431504,00	1366
	2	624320,77	1431505,05	
	3	624326,50	1431518,47	
	4	624281,06	1431550,37	
	5	624280,75	1431550,59	
	6	624266,12	1431529,29	
	1	624306,01	1431504,00	
№ участка	№ точки	Координаты, м		Площадь, кв.м.
		X	Y	
5	1	624326,50	1431518,47	1366
	2	624336,46	1431541,83	
	3	624296,61	1431572,40	
	4	624281,06	1431550,37	
	1	624326,50	1431518,47	
№ участка	№ точки	Координаты, м		Площадь, кв.м.
		X	Y	
6	1	624336,46	1431541,83	1366
	2	624345,06	1431561,98	
	3	624345,91	1431568,12	
	4	624311,59	1431597,75	
	5	624295,37	1431573,35	
	6	624296,61	1431572,40	
	1	624336,46	1431541,83	
№ участка	№ точки	Координаты, м		Площадь, кв.м.
		X	Y	
7	1	624345,91	1431568,12	1366
	2	624351,45	1431608,18	
	3	624328,51	1431629,30	
	4	624309,16	1431599,85	
	5	624311,59	1431597,75	
	1	624345,91	1431568,12	

№ участка	№ точки	Координаты, м		Площадь, кв.м.
		Х	У	
8	1	624351,45	1431608,18	1366
	2	624354,98	1431633,65	
	3	624351,73	1431682,78	
	4	624318,37	1431638,63	
	5	624328,51	1431629,30	
	1	624351,45	1431608,18	
№ участка	№ точки	Координаты, м		Площадь, кв.м.
		Х	У	
9	1	624351,73	1431682,78	1366
	2	624351,37	1431688,24	
	3	624348,56	1431703,06	
	4	624345,47	1431702,48	
	5	624339,86	1431701,41	
	6	624301,47	1431654,20	
	7	624318,37	1431638,63	
	1	624351,73	1431682,78	
№ участка	№ точки	Координаты, м		Площадь, кв.м.
		Х	У	
10	1	624309,16	1431599,85	1366
	2	624328,51	1431629,30	
	3	624318,37	1431638,63	
	4	624301,47	1431654,20	
	5	624278,68	1431626,16	
	1	624309,16	1431599,85	
№ участка	№ точки	Координаты, м		Площадь, кв.м.
		Х	У	
11	1	624295,37	1431573,35	1366
	2	624311,59	1431597,75	
	3	624309,16	1431599,85	
	4	624278,68	1431626,16	
	5	624258,65	1431601,52	
	1	624295,37	1431573,35	
№ участка	№ точки	Координаты, м		Площадь, кв.м.
		Х	У	
12	1	624281,06	1431550,37	1366
	2	624296,61	1431572,40	
	3	624295,37	1431573,35	
	4	624258,65	1431601,53	
	5	624240,31	1431578,98	
	6	624280,75	1431550,59	
	1	624281,06	1431550,37	
№ участка	№ точки	Координаты, м		Площадь, кв.м.



		X	Y	
13	1	624266,12	1431529,29	1366
	2	624280,75	1431550,59	
	3	624240,31	1431578,98	
	4	624222,43	1431556,99	
	5	624253,62	1431537,22	
	1	624266,12	1431529,29	
№ участка	№ точки	Координаты, м		Площадь, кв.м.
		X	Y	
14	1	624232,69	1431509,59	1366
	2	624253,62	1431537,22	
	3	624222,43	1431556,99	
	4	624199,49	1431528,76	
	5	624198,55	1431526,93	
	1	624232,69	1431509,59	
№ участка	№ точки	Координаты, м		Площадь, кв.м.
		X	Y	
15	1	624252,87	1431435,57	1697
	2	624252,57	1431440,05	
	3	624249,29	1431489,94	
	4	624218,74	1431505,46	
	5	624221,74	1431446,92	
	1	624252,87	1431435,57	
№ участка	№ точки	Координаты, м		Площадь, кв.м.
		X	Y	
16	1	624221,74	1431446,92	1782
	2	624218,74	1431505,46	
	3	624188,19	1431520,98	
	4	624192,27	1431457,66	
	1	624221,74	1431446,92	
№ участка	№ точки	Координаты, м		Площадь, кв.м.
		X	Y	
17	1	624191,06	1431530,67	1278
	2	624204,89	1431548,05	
	3	624163,23	1431572,49	
	4	624160,89	1431573,87	
	5	624142,03	1431553,30	
	1	624191,06	1431530,67	
№ участка	№ точки	Координаты, м		Площадь, кв.м.
		X	Y	
18	1	624204,89	1431548,05	1278
	2	624221,17	1431568,12	
	3	624183,23	1431593,10	
	4	624182,04	1431593,88	

	5	624163,23	1431572,49	
	1	624204,89	1431548,05	
№ участка	№ точки	Координаты, м		Площадь, кв.м.
		X	Y	
19	1	624221,17	1431568,12	1278
	2	624238,88	1431589,89	
	3	624203,72	1431614,62	
	4	624203,01	1431615,12	
	5	624183,23	1431593,10	
	1	624221,17	1431568,12	
№ участка	№ точки	Координаты, м		Площадь, кв.м.
		X	Y	
20	1	624238,88	1431589,89	1278
	2	624257,27	1431612,51	
	3	624225,02	1431637,03	
	4	624223,42	1431638,24	
	5	624203,72	1431614,62	
	1	624238,88	1431589,89	
№ участка	№ точки	Координаты, м		Площадь, кв.м.
		X	Y	
21	1	624257,27	1431612,51	1278
	2	624276,88	1431636,64	
	3	624246,89	1431660,75	
	4	624245,46	1431661,89	
	5	624225,02	1431637,03	
	1	624257,27	1431612,51	
№ участка	№ точки	Координаты, м		Площадь, кв.м.
		X	Y	
22	1	624276,88	1431636,64	1278
	2	624298,38	1431663,08	
	3	624278,77	1431678,62	
	4	624269,52	1431685,95	
	5	624246,89	1431660,75	
	1	624276,88	1431636,64	
№ участка	№ точки	Координаты, м		Площадь, кв.м.
		X	Y	
23	1	624298,38	1431663,08	1281
	2	624335,10	1431708,24	
	3	624317,55	1431710,76	
	4	624305,05	1431711,85	
	5	624278,77	1431678,62	
	1	624298,38	1431663,08	
№ участка	№ точки	Координаты, м		Площадь, кв.м.
		X	Y	

24	1	624318,66	1431718,19	892
	2	624311,20	1431744,00	
	3	624280,89	1431739,55	
	4	624264,72	1431723,04	
	1	624318,66	1431718,19	
№ участка	№ точки	Координаты, м		Площадь, кв.м.
		X	Y	
25	1	624305,05	1431711,85	1282
	2	624288,45	1431713,49	
	3	624248,99	1431716,92	
	4	624240,66	1431708,81	
	5	624269,52	1431685,95	
	6	624278,77	1431678,62	
	1	624305,05	1431711,85	
№ участка	№ точки	Координаты, м		Площадь, кв.м.
		X	Y	
26	1	624246,89	1431660,75	1278
	2	624269,52	1431685,95	
	3	624240,66	1431708,81	
	4	624216,45	1431685,21	
	5	624245,46	1431661,89	
	1	624246,89	1431660,75	
№ участка	№ точки	Координаты, м		Площадь, кв.м.
		X	Y	
27	1	624225,02	1431637,03	1278
	2	624245,46	1431661,89	
	3	624216,45	1431685,21	
	4	624192,44	1431661,79	
	5	624223,42	1431638,24	
	1	624225,02	1431637,03	
№ участка	№ точки	Координаты, м		Площадь, кв.м.
		X	Y	
28	1	624203,72	1431614,62	1278
	2	624223,42	1431638,24	
	3	624192,44	1431661,79	
	4	624169,06	1431638,99	
	5	624203,01	1431615,12	
	1	624203,72	1431614,62	
№ участка	№ точки	Координаты, м		Площадь, кв.м.
		X	Y	
29	1	624183,23	1431593,10	1278
	2	624203,01	1431615,12	
	3	624169,06	1431638,99	
	4	624146,67	1431617,17	



	5	624182,04	1431593,88	
	1	624183,23	1431593,10	
№ участка	№ точки	Координаты, м		Площадь, кв.м.
		X	Y	
30	1	624163,23	1431572,49	1278
	2	624182,04	1431593,88	
	3	624146,67	1431617,17	
	4	624124,28	1431595,34	
	5	624160,89	1431573,87	
	1	624163,23	1431572,49	
№ участка	№ точки	Координаты, м		Площадь, кв.м.
		X	Y	
31	1	624142,03	1431553,30	1278
	2	624160,89	1431573,87	
	3	624124,28	1431595,34	
	4	624100,72	1431572,37	
	1	624142,03	1431553,30	

### Земельные участки общего пользования

№ участка	№ точки	Координаты, м		Площадь, кв.м.
		X	Y	
32	1	624313,28	1431429,51	10743
	2	624319,41	1431464,80	
	3	624327,05	1431494,28	
	4	624354,78	1431559,29	
	5	624358,72	1431587,75	
	6	624365,03	1431633,32	
	7	624359,45	1431710,09	
	8	624350,85	1431713,88	
	9	624318,66	1431718,19	
	10	624264,72	1431723,04	
	11	624256,29	1431738,01	
	12	624083,33	1431569,38	
	13	624188,19	1431520,98	
	14	624218,74	1431505,46	
	15	624249,29	1431489,94	
	16	624289,20	1431492,57	
	17	624301,89	1431493,41	
	18	624303,58	1431428,37	
	19	624320,77	1431505,05	
	20	624326,50	1431518,47	
	21	624336,46	1431541,83	
	22	624345,06	1431561,98	
	23	624345,91	1431568,12	

24	624351,45	1431608,18
25	624354,98	1431633,65
26	624351,73	1431682,78
27	624351,37	1431688,24
28	624348,56	1431703,06
29	624339,86	1431701,41
30	624301,47	1431654,20
31	624278,68	1431626,16
32	624258,65	1431601,53
33	624240,31	1431578,98
34	624222,43	1431556,99
35	624199,49	1431528,76
36	624198,55	1431526,93
37	624232,69	1431509,59
38	624251,35	1431500,11
39	624306,01	1431504,00
40	624191,06	1431530,67
41	624204,89	1431548,05
42	624221,17	1431568,12
43	624238,88	1431589,89
44	624257,27	1431612,51
45	624276,88	1431636,64
46	624298,38	1431663,08
47	624335,10	1431708,24
48	624317,55	1431710,76
49	624305,05	1431711,85
50	624288,45	1431713,49
51	624248,99	1431716,92
52	624240,66	1431708,81
53	624216,45	1431685,21
54	624192,44	1431661,79
55	624169,06	1431638,99
56	624146,67	1431617,17
57	624124,28	1431595,34
58	624100,72	1431572,37
59	624142,03	1431553,30

**Сведения о границах территории, в отношении которой утвержден проект межевания**

№ участка	№ точки	Координаты, м		Площадь, кв.м.
		X	Y	
51:01:0206004:952	1	624 393,20	1 431 543,30	51826
	2	624 396,26	1 431 559,69	

3	624 384,37	1 431 622,84
4	624 370,19	1 431 630,44
5	624 365,03	1 431 633,32
6	624 359,45	1 431 710,09
7	624 350,85	1 431 713,88
8	624 318,66	1 431 718,19
9	624 311,20	1 431 744,00
10	624 280,89	1 431 739,55
11	624 264,72	1 431 723,04
12	624 256,29	1 431 738,01
13	624 083,33	1 431 569,38
14	624 188,19	1 431 520,98
15	624 192,27	1 431 457,66
16	624 252,87	1 431 435,57
17	624 252,57	1 431 440,05
18	624 249,29	1 431 489,94
19	624 289,20	1 431 492,57
20	624 301,89	1 431 493,41
21	624 303,58	1 431 428,37
22	624 313,28	1 431 429,51
23	624 319,41	1 431 464,80
24	624 327,05	1 431 494,28
25	624 354,78	1 431 559,29
26	624 362,56	1 431 556,05
27	624 393,20	1 431 543,30
28	624 393,20	1 431 543,30
29	624 396,26	1 431 559,69
30	624 384,37	1 431 622,84
31	624 370,19	1 431 630,44
32	624 365,03	1 431 633,32
33	624 359,45	1 431 710,09
34	624 350,85	1 431 713,88
35	624 318,66	1 431 718,19
36	624 311,20	1 431 744,00
37	624 280,89	1 431 739,55
38	624 264,72	1 431 723,04
39	624 256,29	1 431 738,01
40	624 083,33	1 431 569,38
41	624 188,19	1 431 520,98
42	624 192,27	1 431 457,66
43	624 252,87	1 431 435,57
44	624 252,57	1 431 440,05
45	624 249,29	1 431 489,94
46	624 289,20	1 431 492,57



47	624 301,89	1 431 493,41
48	624 303,58	1 431 428,37
49	624 313,28	1 431 429,51
50	624 319,41	1 431 464,80
51	624 327,05	1 431 494,28
52	624 354,78	1 431 559,29
53	624 362,56	1 431 556,05
54	624 393,20	1 431 543,30
55	624 393,20	1 431 543,30
56	624 396,26	1 431 559,69
57	624 384,37	1 431 622,84
58	624 370,19	1 431 630,44
59	624 365,03	1 431 633,32

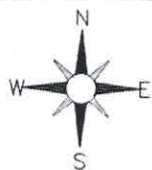
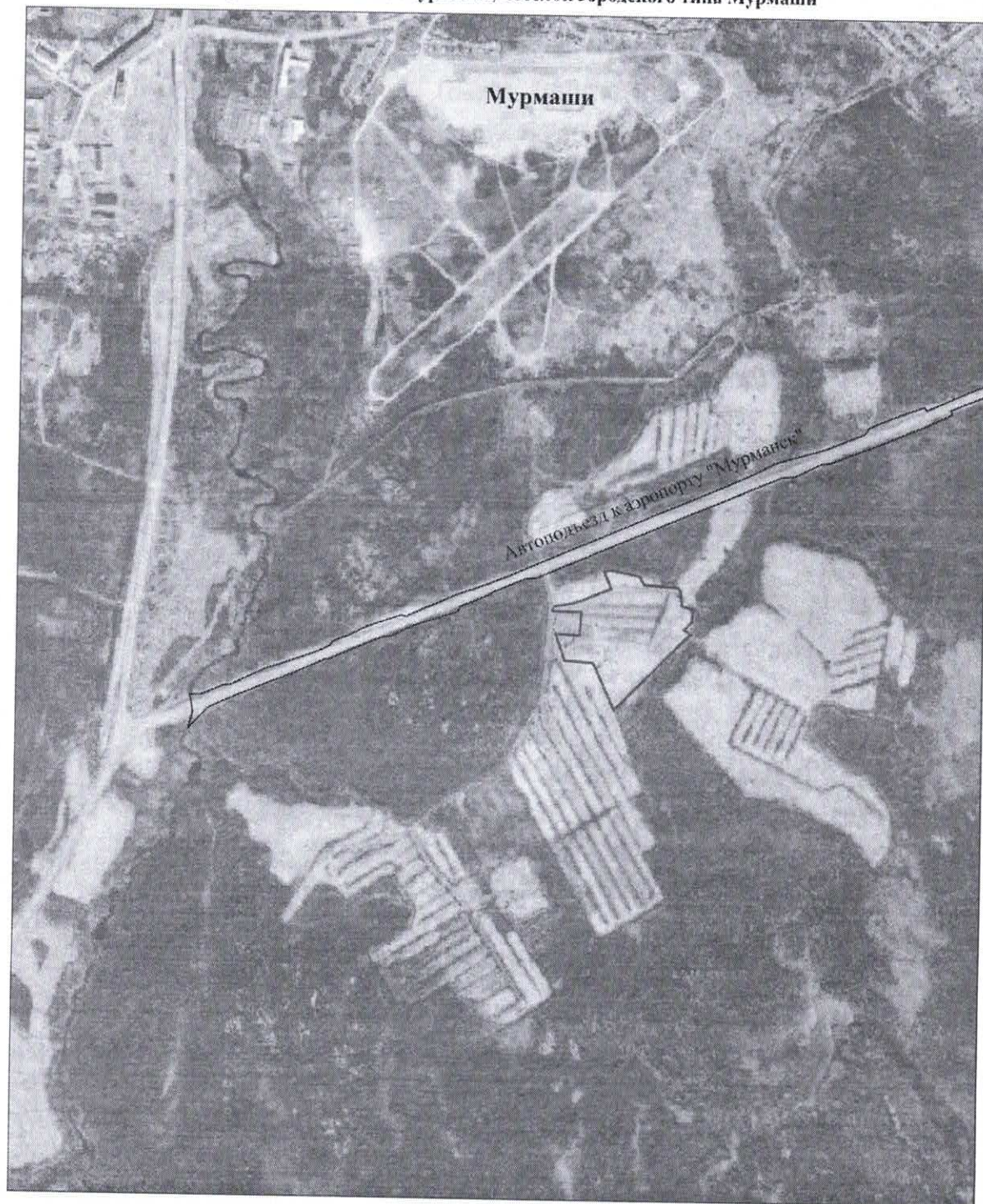


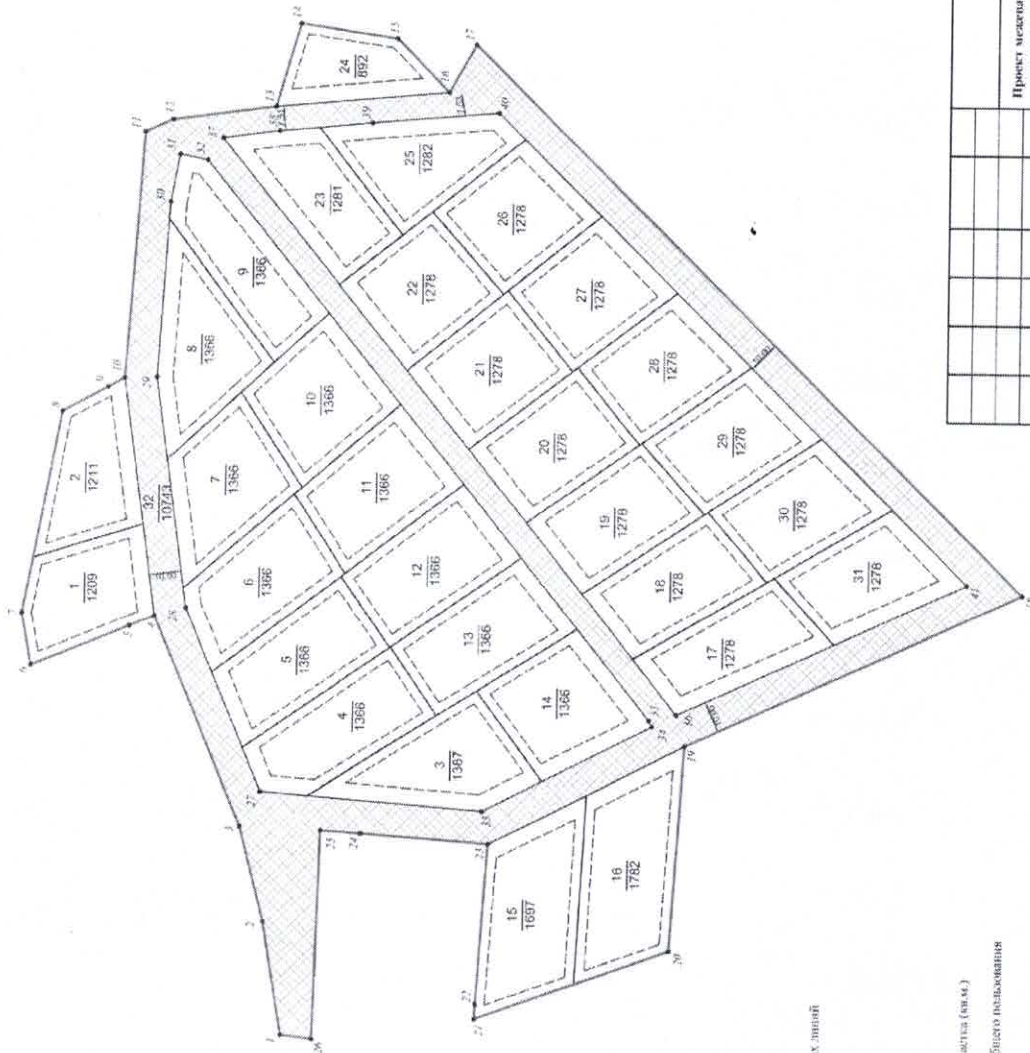
Схема расположения СНТ "Солнечное"  
 расположенного по адресу: Российская Федерация, Мурманская область, муниципальный район Кольский,  
 городское поселение Мурмаши, поселок городского типа Мурмаши



- - граница СНТ "Солнечное"
- - доступ к местам общего пользования  
 (автомобильная дорога - Автоподъезд к аэропорту "Мурманск")



Чертеж межевания территории СНТ "Солнечное"



Условные знаки:

- Граница садового товарищества
- Граница смежных участков
- Характерные точки границ красных линий
- Красные линии
- Граница зон застройки
- Ширина улиц, проездов
- I - номер участка
- I - номер участка, 2000 - площадь участка (кв. м.)
- Земельные участки (территории) общего пользования

02.2023-ИМГ.Т1.2

Проект межевания территории и планов п.г.т. Мурашкинского муниципального района Мурманской области, включающий земельный участок с кадастровым номером 51:01:0206004-952, с целью организации СНТ «Солнечное»			
Изм.	Колуч.	Лист	Листов
		П	1
Чертеж межевания территории СНТ «Солнечное»			
масштаб 1:1500			
Центр кадастра и геодезии			

И.В.И.И.И.	Подпись и дата	Взам.И.И.И.
------------	----------------	-------------