



**МИНИСТЕРСТВО
ГРАДОСТРОИТЕЛЬСТВА И БЛАГОУСТРОЙСТВА
МУРМАНСКОЙ ОБЛАСТИ**

ПРИКАЗ

от «03» ноября 2022 г.

№ 191

г. Мурманск

**О подготовке документации по планировке территории
для размещения линейного объекта «Подвесная пассажирская канатная
дорога гондольного типа Южного склона г. Айкуайвенчорр»
на территории муниципального образования муниципальный округ
город Кировск с подведомственной территорией Мурманской области**

Руководствуясь Градостроительным кодексом Российской Федерации, постановлением Правительства Российской Федерации от 31.03.2017 № 402 «Об утверждении Правил выполнения инженерных изысканий, необходимых для подготовки документации по планировке территории, перечня видов инженерных изысканий, необходимых для подготовки документации по планировке территории, и о внесении изменений в постановление Правительства Российской Федерации от 19 января 2006 г. № 20», Законом Мурманской области от 27.12.2019 № 2459-01-ЗМО «О перераспределении отдельных полномочий в области градостроительной деятельности и в области земельных отношений между органами местного самоуправления муниципальных образований Мурманской области и органами государственной власти Мурманской области», постановлением Правительства Мурманской области от 03.02.2020 № 31-ПП «О мерах по реализации Закона Мурманской области от 27.12.2019 № 2459-01-ЗМО «О перераспределении отдельных полномочий в области градостроительной деятельности и в области земельных отношений между органами местного самоуправления муниципальных образований Мурманской области и органами государственной власти Мурманской области», на основании обращения ООО «Тирвас» от 30.09.2022 № ТВ.01-08/01/0925-2022, **приказываю:**

1. Принять решение о подготовке документации по планировке территории для размещения линейного объекта «Подвесная пассажирская

канатная дорога гондольного типа Южного склона г.Айкуайвенчорр» на территории муниципального образования муниципальный округ город Кировск с подведомственной территорией Мурманской области (далее – Документация по планировке территории) в границах территории согласно приложению № 1 к настоящему приказу.

2. Утвердить задание на производство инженерно-геодезических изысканий для подготовки Документации по планировке территории согласно приложению № 2 к настоящему приказу.

3. Направить настоящий приказ с приложениями в администрацию муниципального образования город Кировск с подведомственной территорией.

4. Рекомендовать администрации муниципального образования город Кировск с подведомственной территорией опубликовать настоящий приказ в официальном печатном издании органов местного самоуправления муниципального образования город Кировск с подведомственной территорией и разместить на официальном сайте администрации муниципального образования город Кировск с подведомственной территорией.


5. Заинтересованным лицам в тридцатидневный срок со дня опубликования настоящего приказа представить свои предложения в письменной форме о порядке, сроках подготовки и содержании Документации по планировке территории в Министерство градостроительства и благоустройства Мурманской области по адресу: город Мурманск, проспект Ленина, дом 75 (1 подъезд).

6. Разместить настоящий приказ с приложениями в сети Интернет на официальном сайте Министерства градостроительства и благоустройства Мурманской области и в «Электронном бюллетене Правительства Мурманской области».

7. Настоящий приказ вступает в силу со дня подписания.

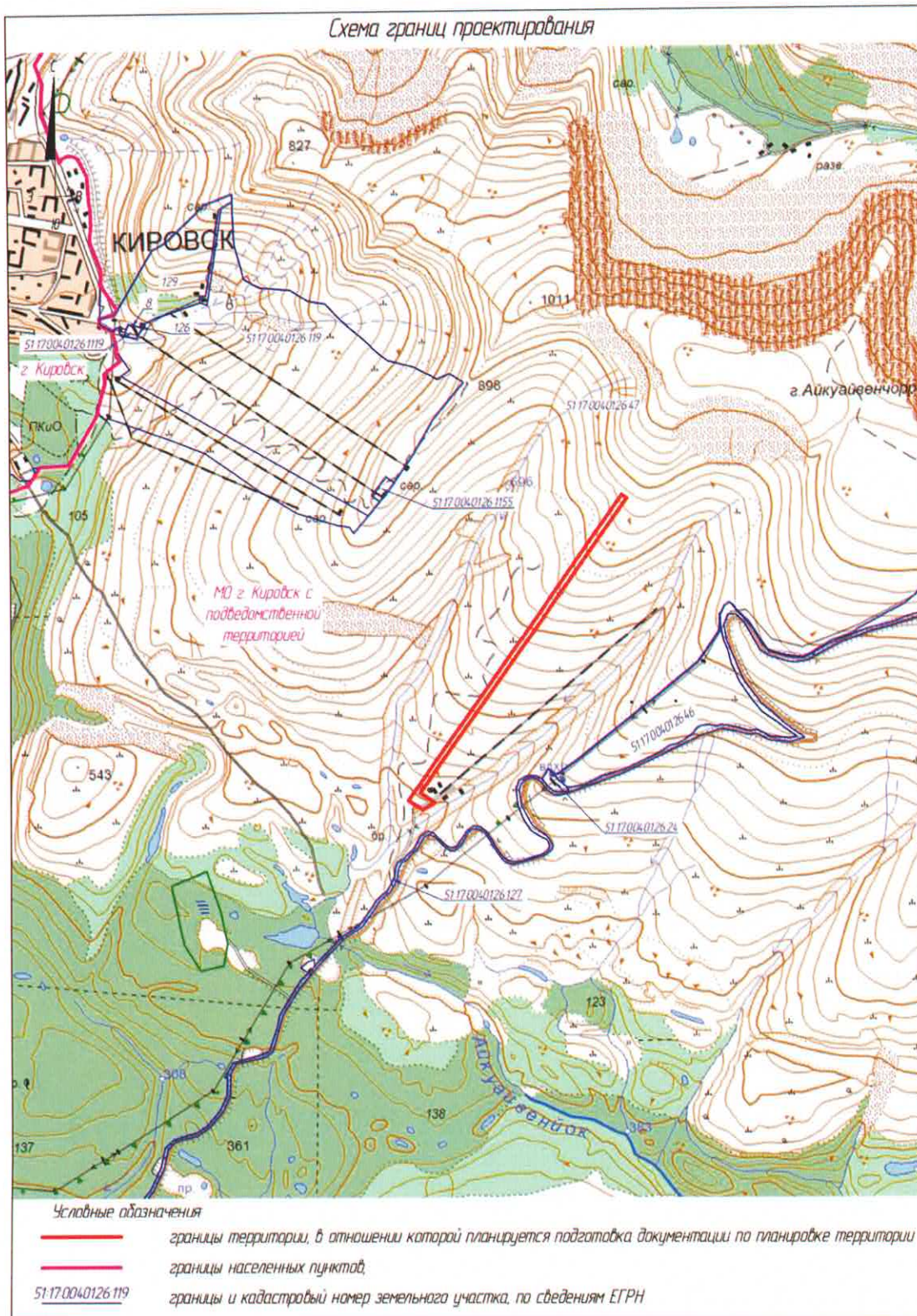
8. Контроль за исполнением настоящего приказа оставляю за собой.

**И.о. заместителя Губернатора
Мурманской области – министра
градостроительства и благоустройства
Мурманской области**



Н.О. Губинский

Приложение № 1
к приказу Министерства
градостроительства и благоустройства
Мурманской области
от «03» ноября 2022 г. № 191



Приложение № 2
к приказу Министерства
градостроительства и благоустройства
Мурманской области
от «03» ноября 2022 г. № 191

Задание на выполнение инженерно-геодезических изысканий для
подготовки проекта планировки и межевания территории объекта:
«Подвесная пассажирская канатная дорога гондольного типа
Южного склона г.Айкуайвенчорр»

1	Наименование работ	Выполнение работ по инженерно-геодезическим изысканиям для подготовки проекта планировки и межевания территории объекта: «Подвесная пассажирская канатная дорога гондольного типа Южного склона г.Айкуайвенчорр»
2	Описание объекта планируемого размещения капитального строительства	Планируется к размещение линейный объект для перевозки лыжников, сноубордистов и иных пассажиров к зонам старта горнолыжных трасс. Тип: подвесная пассажирская канатная дорога с 8-ти местными гондолами с отцепляемыми зажимами Ориентировочная протяженность: 1940; Пропускная способность: 2250 чел./час.
3	Границы выполнения работ	Часть территории кадастрового квартала 51:17:0040126
4	Состав работ	Анализ взаимного положения и плотности геодезических пунктов в районе работ, анализ ранее выполненных работ на территории инженерных изысканий, отыскание пунктов, рекогносцировка, составление схем съемочного обоснования. Закрепление на местности съемочного обоснования, проведение измерений, уравнивание съемочной сети. Создание инженерно-топографических планов в масштабе 1:500, в том числе в цифровом виде, сплошным массивом с сечением рельефа 0,5 м в местной системе координат города Мурманска и в системе координат МСК-51, в Балтийской системе высот. В составе работ выполнение съемки подземных коммуникаций и сооружений. Согласование инженерно-топографических планов с балансодержателями выявленных подземных коммуникаций и сооружений. Составление технического отчета по инженерно-геодезическим изысканиям

5	Технические требования к продукции	<ul style="list-style-type: none"> - условные знаки для топографических планов масштабов 1:5000 - 1:500. Главное управление геодезии и картографии при Совете Министров СССР. - М.: Недра, 1989 г.; - инструкция по топографической съемке в масштабах 1:5000 - 1:500. Единая технология кадастровых и топографо-геодезических съемок для целей инвентаризации и ведения кадастра. Роскомзем, 1994 г.; - «СП 47.13330.2016 Инженерные изыскания для строительства. Основные положения. Актуализированная редакция СНиП 11-02-96, СП 11-104-97, СП 47.13330.2012»
6	Результат выполненных работ	<p>Технический отчет по инженерно-геодезическим изысканиям с графическими приложениями:</p> <ul style="list-style-type: none"> - на бумажном носителе в сброшюрованном виде в 4-х экз.; - на электронном носителе (графические материалы в форматах DWG или DXF, PDF; текстовые материалы в форматах, совместимых с Microsoft Office) в 1 экз.